



LEBENSART



Wohn- und Speiseprogramm

Lebensart Irvine

ZR. 719083 – Preis- und Typenliste Stand 01.05.2023

<https://lebensart-einrichten.de>

Lebensart

Produktinformation

Bitte unbedingt diese Produktinformation, Gebrauchs- und Pflegeanleitungen beachten! Für Schäden, die durch Nichtbeachtung entstehen, kann keine Garantie/ Gewährleistung übernommen werden.

Für Planungsmodelle gilt generell:

Ein sorgfältiges Aufmaß ist Voraussetzung für eine exakte Montage und Ausrichtung der Möbel. Bitte bedenken Sie, dass Böden, Wände, Decken usw. nicht ganz gerade sind.

Bei Funktionsmöbeln ist es besonders wichtig vor Ingebrauchnahme die Produktbeschreibung zu lesen.

Produktbezeichnung: Wohn- und Speiseprogramm - Solitär Möbel

Modellbezeichnung: Lebensart Irvine

Konstruktiver Aufbau / Materialien: Solitär Möbel „NATURA-IRVINE“:

- Die Fronten und der Korpus vom Programm Irvine sind wahlweise in Wildeiche massiv geölt oder Wildeiche massiv, weiß lackiert mit sichtbarer Holzstruktur, erhältlich.
- Mit aufwändiger Rahmenkonstruktion der Korpus-Außenseiten
- Handwerklich anspruchsvolle Türen mit Rahmen und Füllungen
- Die Oberböden und Abdeckblätter haben eine moderne Kantengestaltung
- Massive Kranzprofile auf Gehrung bei Vitrinen und Aufsätzen

Ausführungsvarianten / ca. Maße:

- 6814-: Anrichte, B175 H 96 T 49 cm
- 6804-: Anrichte, B122 H 96 T 49 cm
- 6824-: Konsole, B122 H 96 T 49 cm
- 6844-: Highboard, B175 H 169 T 49 cm
- 6854-: Highboard, B122 H 169 T 49 cm
- 6864-: Vitrine links angeschl., mit Bestecklade, B 69 H 198 T 49 cm
- 6874-: Vitrine rechts angeschl., mit Bestecklade, B 69 H 198 T 49 cm
- 6894-: Regal, offen, B 69 H 198 T 49 cm
- 6834-: Medienanrichte, B 175 H 63 T 49 cm
- 6954-: Aufsatz, B 122 H 198 T 49 cm
- 6944-: Aufsatz, B 172 H 198 T 49 cm
- 6934-: Medienanrichte, B 122 H 63 T 49 cm

Beschläge: Griffe in Metal black-used und Türbänder gedämpft mit 3D-Verstellmöglichkeiten

Technische Informationen – Kastenmöbel:

Front Wildeiche massiv geölt oder Wildeiche weiß lackiert mit sichtbarer Holzstruktur

Korpus Wildeiche massiv geölt oder Wildeiche weiß lackiert mit sichtbarer Holzstruktur

Beleuchtung: -

Belastbarkeit: Schubkästen und Holzeinlegeböden bis 15 KG

Achtung: Um den Fußboden vor Kratzer zu schützen, bitten wir Sie darauf zu achten, dass der jeweilige Fußboden geschützt wird durch gesondertes Unterlegen unter die Standardfußvarianten des Herstellers.

Schadstoffgeprüft: Die Produkte entsprechen den gesetzlichen Vorschriften. Einhaltung der deutschen Schadstoffnorm nach ChemG/Chem. Verbots V, der Gefahrstoffverordnung sowie etwaiger Unbedenklichkeitsbescheinigungen werden bei Anfrage vorgelegt.

Garantie: Ihre 5-Jahres-Möbelgarantie (EMV-Möbelgarantie) erhalten Sie durch eine 3-jährige Anschluss-Garantie, die lückenlos an Ihre gesetzliche zweijährige Gewährleistung anschließt. Art und Umfang dieser Garantie gem. separater Garantiebedingungen.

Produktinformation

Bitte unbedingt diese Produktinformation, Gebrauchs- und Pflegeanleitungen beachten! Für Schäden, die durch Nichtbeachtung entstehen, kann keine Garantie/ Gewährleistung übernommen werden.

Für Planungsmodelle gilt generell:

Ein sorgfältiges Aufmaß ist Voraussetzung für eine exakte Montage und Ausrichtung der Möbel. Bitte bedenken Sie, dass Böden, Wände, Decken usw. nicht ganz gerade sind.

Bei Funktionsmöbeln ist es besonders wichtig vor Ingebrauchnahme die Produktbeschreibung zu lesen.

Produktbezeichnung: Wohn- und Speiseprogramm - Tische

Modellbezeichnung: Lebensart Irvine

Konstruktiver Aufbau / Materialien: Tisch 6843 „NATURA-IRVINE“:

- das Modell 6843- hat eine Tischplatte in massiver Wildeiche mit längs verlaufenden Lamellen und schräger Kante.
- Man kann aus zwei Gestell varianten wählen. Zur Auswahl steht das 4-Fußgestell in weiß lackiert mit sichtbarer Holzstruktur oder in Wildeiche massiv Hydro-UV-Hartwachsöl.
- Wahlweise können 1 oder 2 Ansteckplatten 6833-47-000 mit quer verlaufenden Lamellen zusätzlich angebracht werden.
- Lieferbare Tischmaße: 180 x 100 cm, 200 x 100 cm, 220 x 100 cm, Höhe ca. 76 cm
- Maß der optionalen Ansteckplatte: 50 x 100 cm

Couchtisch 6863 „NATURA-IRVINE“:

- Der Couchtisch 6863- hat eine Tischplatte in massiver Wildeiche mit längs verlaufenden Lamellen.
- Es stehen zwei Gestell Varianten zur Auswahl. Entweder das 4-Fußgestell in weiß lackiert mit sichtbarer Holzstruktur oder in Wildeiche massiv geölt
- Unter der langen Tischkante befinden sich zwei Schubkästen, welche zusätzlichen Stauraum bieten
- Lieferbare Tischmaße: 122 x 60 cm, Höhe ca. 45 cm

Die Tische sind nicht wetterfest und damit nicht für den Außenbereich geeignet.

Ausführungsvarianten / ca. Maße: s.o.

Beschläge: Griffe vom Couchtisch in Metal black-used

Besonderheiten: Optionale Ansteckplatten beim Esstisch 6843 und zusätzliche SK beim Couchtisch

Technische Information - Tische

Untergestell: 4-Fuß

Belastbarkeit: Ansteckplatte ca. 15 kg

Achtung: Um den Fußboden vor Kratzer zu schützen, bitten wir Sie darauf zu achten, dass der jeweilige Fußboden geschützt wird durch gesondertes Unterlegen unter die Standardfußvarianten des Herstellers.

Schadstoffgeprüft: Die Produkte entsprechenden gesetzlichen Vorschriften. Einhaltung der deutschen Schadstoffnorm nach ChemG/Chem. Verbots V, der Gefahrstoffverordnung sowie etwaiger Unbedenklichkeitsbescheinigungen werden bei Anfrage vorgelegt.

Garantie: Ihre 5-Jahres-Möbelgarantie (EMV-Möbelgarantie) erhalten Sie durch eine 3-jährige Anschluss-Garantie, die lückenlos an Ihre gesetzliche zweijährige Gewährleistung anschließt. Art und Umfang dieser Garantie gem. separater Garantiebedingungen.

Lebensart

Pflege und Unterhalt

Holz/Massivholz:

Die Unterhaltspflege ist gleichzusetzen mit der täglichen Körperpflege des Menschen. Das heißt, hier werden Verschmutzungen, die durch den täglichen Gebrauch entstehen, beseitigt. Wichtig ist, dass verschüttete Flüssigkeiten (z. B. Fruchtsäfte) sofort mit einem saugfähigen Küchenpapier oder Tuch abgetupft – nicht gerieben! – werden, damit sie gar nicht erst in die Oberfläche eindringen können.

Bitte nicht auf der Stelle reiben, keine silikonhaltigen Möbelpflegemittel verwenden und versuchen Sie niemals Schadstellen mit Lösungsmitteln zu entfernen (z. B. Fleckentferner, Terpentin, Benzin).

Zur Langzeitpflege benutzen Sie am besten entsprechendes Spezial Öl bzw. Wachs. Vor der Pflege muss gereinigt werden, damit die Oberfläche die Pflegemittel aufnehmen kann. Verwenden Sie es zum Auffrischen vor oder nach der Heizperiode, aber höchstens ein- bis zweimal im Jahr - nur empfohlene Mittel. Bei der Glas- und Spiegelreinigung dürfen fettlösliche Glasreinigungsmittel nicht mit geölten Oberflächen in Kontakt kommen.

Achten Sie bitte darauf, dass auf den hochwertigen Möbeloberflächen keine heißen, schweren, scharfkantigen, säurehaltigen oder feuchten Gegenstände abgestellt werden, die Druckstellen oder Ränder verursachen. Verschüttete säurehaltige Flüssigkeiten wie Fruchtsäfte und Alkohol bitte sofort abtupfen und nicht eindringen lassen. Niemals mit größerem Druck auf der Stelle reiben.

Damit Ihre Möbel lange Zeit schön bleiben, müssen sie regelmäßig gepflegt werden. Diese Oberflächenpflege erfordert wenig Aufwand: regelmäßiges Staubwischen mit einem weichen, trockenen Tuch oder feuchten Leder in Faserrichtung des Holzes ist völlig ausreichend. Man kann bei Flecken dem Wasser auch etwas Naturseife zugeben. Aber Vorsicht bei Spülmitteln mit bleichenden Zusätzen (z. B. Zitrone)! Auch keinesfalls Reinigungsmittel, Putzmittel oder gar Schleifmittel verwenden.

Die Oberflächeninstandsetzung ist grundsätzlich die Arbeit des autorisierten Fachhandels.

Modellbedingte / warentypische Eigenschaften

Besondere Eigenschaften:

Die Lebensgeschichte eines Baumes wird durch charakteristische Wuchsmerkmale wie Zeichnung, Struktur und Farbe geprägt. Kein Baum gleicht dem anderen, wie der Fingerabdruck eines Menschen. Diese abweichenden Natur- und Wachstumsmerkmale machen aus jedem individuell planbaren Echtholzmöbel in modellbezogener Material- und Verarbeitungsstruktur ein echtes Unikat mit einem einzigartigen Erscheinungsbild. Eine absolute Farb- und Strukturgleichheit, beispielsweise zwischen Planungsmuster und Lieferung, kann deshalb nicht garantiert werden. Insbesondere bei Bestellungen aus unterschiedlichen Warengruppen oder späteren Ergänzungen empfiehlt sich daher der Anfertigung nach Frontmuster.

Position und Lichteinfall kann zu hellen und dunklen Farb- und Strukturakzenten. Diese Natur-Farbspiele sind eine warentypische Eigenschaft des gewachsenen Naturwerkstoffes und ein wesentliches, unverwechselbares Echtheitsmerkmal, kein Beanstandungsgrund.

Massivholz:

Massivholz ist ein Naturprodukt. Es ist kein uniformer oder homogener Werkstoff; jeder Baum, jedes Stück Massivholz hat seine eigenen unverwechselbaren Merkmale. Somit haben auch Möbel aus Massivholz besondere Ursprungszeichen und sind ein Unikat aus industrieller Fertigung. Charakteristisch für diesen naturgewachsenen Werkstoff sind Farb- und Strukturunterschiede, Verwachsungen, Unregelmäßigkeiten, Äste, Haar- und Kreuzrisse sowie Spannungen (Drehwuchs), die je nach Holzart und Wuchsgebiet unterschiedlich sind. Es sind Echtheitsmerkmale, die dem Holz erst die natürliche Schönheit verleihen und jedes Stück Möbel zu einem Unikat werden lassen.

Massivholz benötigt im Jahresdurchschnitt 45-55 % rel. Luftfeuchtigkeit und ein Wohnklima von 18-21°C. Auf schwankende Raumtemperaturen und Luftfeuchtigkeit – auch Jahreszeiten bedingt – reagiert Holz. Es „arbeitet“ immer. Spannungen im Holz sowie ein Verziehen, Schwinden oder Reißen des Holzes sind daher nicht immer auszuschließen. Alle vorgenannten Merkmale sind Naturmerkmale und geben keinen Anlass zu Beanstandungen. Funktion, Gebrauch, Wert und Haltbarkeit dieser Möbel werden dadurch nicht beeinträchtigt.

Luftfeuchtigkeit:

Holz ist ein natürlicher Werkstoff, der ständig Feuchtigkeit aufnimmt und wieder abgibt, je nach dem Feuchtigkeitsgehalt der lokalen Umgebung. Darum sollten Möbel keiner extrem großen oder zu geringen Luftfeuchtigkeit ausgesetzt werden. Das Holz beginnt sonst wieder zu arbeiten, sich zu verziehen, offene Leimfugen oder Risse zu zeigen. Das Raumklima, das für Mensch und Pflanzen am besten ist (Medizin und Wissenschaft empfehlen Jahresdurchschnittswerte von 45-55 % Luftfeuchtigkeit bei 18-21 °Celsius, kurzfristige Abweichungen von diesen Empfehlungen schaden nicht), ist auch für Holzmöbel richtig.

Lichteinwirkung bei Möbeln:

Starkes Kunst- und insbesondere Sonnenlicht verändert Oberflächen, besonders Holzoberflächen. Diese Art von „Sonnenbrand“ lässt Naturhölzer vergilben, gebeizte Hölzer ausbleichen. Schützen Sie Ihre wertvollen Möbel unbedingt vor extremer Lichteinwirkung, da eine 100% Lichteichtheit materialbedingt nicht zu erreichen ist. Die Urgewalt der Sonne verändert alle Materialien! Besondere Vorsicht ist deshalb in hellen Südzimmern mit viel Glas geboten, dort sollten bei direkter Sonneneinstrahlung Vorhänge oder Jalousien geschlossen werden, da sonst eine Oberfläche schon nach wenigen Wochen an den beschienenen Stellen holzartbezogen heller oder dunkler werden kann.

Holzwerkstoffe:

Holz ist im Möbelbau immer noch die Nummer Eins. Die Qualität eines Produktes ist grundsätzlich nicht davon abhängig, ob ein Möbel aus Holzwerkstoffen oder Massivholz besteht, sondern eher von der Qualität des Materialeinsatzes. Die Spanplatten, mitteldichten Faserplatten, Sperr- oder Tischlerplatten sind von höchster Güte und Qualität. Mit Furnier, Folie oder lackierter Oberfläche stabil und vielfältig einsetzbar. Ihre Inhaltsstoffe sind auf absolute Unbedenklichkeit nach den strengen EG Richtlinien nachhaltig geprüft und bescheinigt.

Lebensart

Modellbedingte / warentypische Eigenschaften

Toleranzen:

Industriell hergestellte Möbel weisen sowohl verarbeitungstechnisch als auch materialbedingt gewisse Toleranzen auf. Maßtoleranzen oder leichte Abweichungen/Versätze z.B. bei Konstruktionen, Farben, Strukturen, Schubladen, verstellbaren Teilen, Applikationen, Glasauflagen Format und Farbe, usw., welche innerhalb der national und international gültigen Normen liegen, stellen somit keinen Sachmangel dar. Vielmehr handelt es sich dabei um „warentypische Eigenschaften“.

Hierbei handelt es sich um „hinzunehmende Produktions- und fertigungstechnische Abweichungen“, die auf den Gebrauch, Funktion, Nutzung, Sicherheit und Lebensdauer keinen Einfluss haben.

Modellvarianten



Esstisch Irvine - LB ca. 220x100 cm, Wildeiche natur/weiß

Bestellnr: 6843-80-082 – Artikel Nr.: 134175

Ausführung:

•

Beschreibung:

- Hauptfarbe/-material: Holzfarben, Wildeiche massiv, geölt
- Füße/Beine/Gestell: Weiß, Wildeiche massiv, 4 Fuß, lackiert
- Platte: Rechteckig, Holzfarben, Wildeiche massiv, Schräge Kante, geölt

Abmessungen:

- Plattenstärke: 4 cm

Maße: L 220 cm x B 100 cm x H 76 cm

Werbepreis: 2.299,00 EUR

Lebensart

Modellvarianten



Couchtisch Irvine - LBH ca. 122x60x45 cm, Wildeiche massiv

Bestellnr: 6863-47-000 – Artikel Nr.: 134176

Ausführung:

- Griff: Vintage-Black

Beschreibung:

- Hauptfarbe/-material: Holzfarben, Wildeiche massiv, geölt
- Füße/Beine/Gestell: Holzfarben, Wildeiche massiv, 4 Fuß, geölt
- Platte: Rechteckig, Schräge Kante
- Unterplatte: Holzfarben, Wildeiche massiv
- Griffe: Knopfgriff, Schwarz, Metall

Merkmale:

- Anzahl Schubladen: 2 Pc

Maße: L 122 cm x B 60 cm x H 45 cm

Werbepreis: 1.299,00 EUR

Modellvarianten



Esstisch Irvine - verlängerbar, LB ca. 220x100 cm, Wildeiche natur/weiß

Bestellnr: 6843-80-082 + 2x 6833-47-000 – Artikel Nr.: 134178

Ausführung:

- inkl. 2x (6833-47-000) LB ca. 50x100 cm pro Ansteckplatte

Beschreibung:

- Hauptfarbe/-material: Holzfarben, Wildeiche massiv, geölt
- Füße/Beine/Gestell: Weiß, Wildeiche massiv, 4 Fuß, lackiert
- Platte: Rechteckig, Holzfarben, Wildeiche massiv, Schräge Kante, geölt

Funktion:

- Funktionen und Bedienung: Tisch verlängerbar (Ansteckplatte zweiseitig)
- Länge Tisch verlängert: 320 cm

Abmessungen:

- Plattenstärke: 4 cm

Maße: L 220 cm x B 100 cm x H 76 cm

Werbepreis: 3.157,00 EUR

Lebensart

Modellvarianten



Konsole Irvine - Wildeiche natur/weiß

Bestellnr: 6824-80-000 – Artikel Nr.: 134185

Ausführung:

- Griff: Vintage-Black

Beschreibung:

- Hauptfarbe/-material: Weiß, Wildeiche massiv, lackiert
- Füße/Beine/Gestell: Weiß, Wildeiche massiv, 4 Fuß, lackiert
- Platte: Holzfarben, Wildeiche massiv, geölt
- Unterplatte: Holzfarben, Wildeiche massiv, geölt
- Bodenplatte: Holzfarben, Wildeiche massiv, geölt
- Griffe: Knopfgriff, Schwarz, Metall

Merkmale:

- Anzahl Schubladen: 2 Pc
- Dämpfung Schubladen: Ja

Maße: B 122 cm x T 49 cm x H 96 cm

Werbepreis: 999,00 EUR

Modellvarianten



Buffet Irvine - Wildeiche natur/weiß

Bestellnr: 6814-80-000 + 6944-80-000 – Artikel Nr.: 134187

Ausführung:

- Anrichte: (6814-) BHT ca. 175x96x49 cm
- Aufsatz: (6944-) BHT ca. 175x102x49 cm
- Griff: Vintage-Black

Beschreibung:

- Hauptfarbe/-material: Weiß, Wildeiche massiv, lackiert
- Füße/Beine/Gestell: Weiß, Wildeiche massiv, 4 Fuß, lackiert
- Einlegeböden: Holzfarben, Eiche massiv, geölt
- Platte: Kranz und Deckplatte in Wildeiche geölt
- Griffe: Bügelgriff, Schwarz, Metall

Merkmale:

- Anzahl Türen: 5 Pc
- Anzahl Schubladen: 3 Pc
- Anzahl offene Fächer: 1 Pc
- Anzahl Böden/Einlegeböden: 9 Pc
- Dämpfung Türen: Ja
- Dämpfung Schubladen: Ja

Maße: B 175 cm x T 49 cm x H 198 cm

Werbepreis: 3.299,00 EUR

Lebensart

Modellvarianten



Highboard Irvine - Wildeiche natur/weiß

Bestellnr: 6854-80-000 – Artikel Nr.: 134415

Ausführung:

- Griff: Vintage-Black

Beschreibung:

- Hauptfarbe/-material: Weiß, Wildeiche massiv, lackiert
- Füße/Beine/Gestell: Weiß, Wildeiche massiv, 4 Fuß, lackiert
- Platte: Holzfarben, Wildeiche massiv, geölt
- Griffe: Bügelgriff, Schwarz, Metall

Merkmale:

- Anzahl Türen: 3 Pc
- Anzahl Schubladen: 4 Pc
- Anzahl Böden/Einlegeböden: 5 Pc
- Dämpfung Türen: Ja
- Dämpfung Schubladen: Ja

Maße: B 122 cm x T 49 cm x H 169 cm

Werbepreis: 2.199,00 EUR

Modellvarianten



Mediaborad Irvine - Wildeiche massiv

Bestellnr: 6834-47-000 – Artikel Nr.: 134418

Ausführung:

- Griff: Vintage-black

Beschreibung:

- Hauptfarbe/-material: Holzfarben, Wildeiche massiv, geölt
- Füße/Beine/Gestell: Holzfarben, Wildeiche massiv, 4 Fuß, geölt
- Griffe: Bügelgriff, Schwarz, Metall

Merkmale:

- Anzahl Türen: 2 Pc
- Anzahl offene Fächer: 1 Pc
- Anzahl Böden/Einlegeböden: 3 Pc
- Dämpfung Türen: Ja

Maße: B 175 cm x T 49 cm x H 63 cm

Werbepreis: 1.499,00 EUR

Lebensart

Modellvarianten



Vitrine Irvine - links anschlagend, Wildeiche massiv

Bestellnr: 6864-47-000 – Artikel Nr.: 134419

Ausführung:

- mit Bestecklade
- Griff: Vintage-black

Beschreibung:

- Hauptfarbe/-material: Holzfarben, Wildeiche massiv, geölt
- Füße/Beine/Gestell: Holzfarben, Wildeiche massiv, 4 Fuß, geölt
- Griffe: Bügelgriff, Schwarz, Metall

Merkmale:

- Anzahl Türen: 2 Pc
- Anzahl Schubladen: 2 Pc
- Anzahl Böden/Einlegeböden: 3 Pc
- Dämpfung Türen: Ja
- Dämpfung Schubladen: Ja

Maße: B 69 cm x T 49 cm x H 198 cm

Werbepreis: 1.899,00 EUR

Typen- und Preisliste

Solitärmöbel für Wohnen und Speisen

- Korpus und Fronten aus massiver Eiche
- Aufwändige Rahmenkonstruktionen der Korpus-Außenseiten
- Handwerklich anspruchsvolle Türen mit Rahmen und Füllungen
- Oberböden und Abdeckblätter mit moderner Kantengestaltung
- Massive Kranzprofile auf Gehrung
- Dekorative Beschläge für Schubkästen und Türen in Metall black-used
- Gedämpfte Türbänder mit 3D-Verstellmöglichkeiten
- Innenaufteilung lt. Typenplan

lieferbare Ausführungen



-80- Korpus white, innen, Kranz und Deckplatten Wildeiche geölt



-47- Korpus Wildeiche, innen, Kranz und Deckplatten Wildeiche geölt



6814- / Anrichte

B 175 H 96 T 49 cm

6814-80-000

2.067,00 €

6814-47-000

2.067,00 €



6804- / Anrichte

B 122 H 96 T 49 cm

6804-80-000

1.491,00 €

6804-47-000

1.491,00 €



6824- / Konsole

B 122 H 96 T 49 cm

6824-80-000

1.054,00 €

6824-47-000

1.054,00 €

Lebensart

Typen- und Preisliste



6844- / Highboard

B 175 H 169 T 49 cm

6844-80-000

6844-47-000

2.985,00 €

2.985,00 €



6854- / Highboard

B 122 H 169 T 49 cm

6854-80-000

6854-47-000

2.297,00 €

2.297,00 €



6864- / Vitrine mit Bestecklade, links angeschl.

6874- / Vitrine mit Bestecklade, rechts angeschl.

B 69 H 198 T 49 cm

68x4-80-000

68x4-47-000

1.951,00 €

1.951,00 €



6894- / Regal, offen

B 69 H 198 T 49 cm

6894-80-000

6894-47-000

1.699,00 €

1.699,00 €

Typen- und Preisliste



6834- / Medianrichte

B 175 H 63 T 49 cm

6834-80-000

1.538,00 €

6834-47-000

1.538,00 €



6934- / Medianrichte

B 122 H 63 T 49 cm

6934-80-000

1.215,00 €

6934-47-000

1.215,00 €



6954- / Aufsatz

B 122 H 102 T 49 cm

6954-80-000

1.054,00 €

6954-47-000

1.054,00 €



6944- / Aufsatz

B 175 H 102 T 49 cm

6944-80-000

1.377,00 €

6944-47-000

1.377,00 €

6804- / Anrichte

B 122 H 96 T 49 cm

6804-80-000

1.491,00 €

6804-47-000

1.491,00 €

6814- / Anrichte

B 175 H 96 T 49 cm

6814-80-000

2.067,00 €

6814-47-000

2.067,00 €



6843-80-

Tisch "Irvine"

Platte Wildeiche massiv, mit Hydro-UV Hartwachs Öl finish, 4-Fußgestell weiß lackiert, Holzstruktur sichtbar, geeignet für 1-2 Ansteckplatten

lieferbare Tischmaße:

6843-80-078	180 x 100 cm	2.159,00 €
6843-80-080	200 x 100 cm	2.297,00 €
6843-80-082	220 x 100 cm	2.389,00 €

6843-47-

Tisch "Irvine"

Platte Wildeiche massiv, mit Hydro-UV Hartwachs Öl finish, 4-Fußgestell Wildeiche massiv geeignet für 1-2 Ansteckplatten

lieferbare Tischmaße:

6843-47-078	180 x 100 cm	2.159,00 €
6843-47-080	200 x 100 cm	2.297,00 €
6843-47-082	220 x 100 cm	2.389,00 €

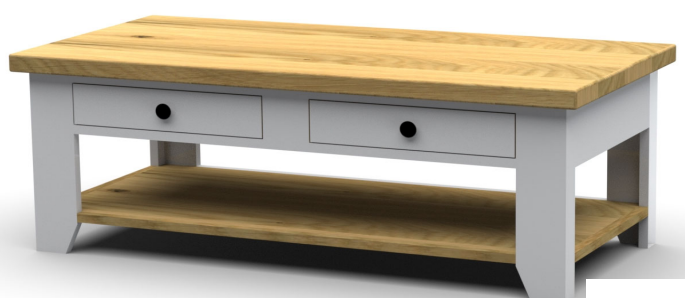
6833-47-000

Ansteckplatte / 50x 100 cm

Platte Wildeiche massiv, mit Hydro-UV Hartwachs Öl finish

456,00 €

Typen- und Preisliste



6863-80-000

Couchtisch "Irvine"

1.353,00 €

Platte Wildeiche massiv geölt
4-Fußgestell weiß lackiert, Holzstruktur sichtbar
122 x 60 cm, H 45

6863-47-000

Couchtisch "Irvine"

1.353,00 €

Platte Wildeiche massiv geölt
4-Fußgestell Wildeiche massiv geölt
122 x 60 cm, H 45

Wohn- und Speiseprogramm

