



Tischprogramm

Global 3150

ZR. 719143 – Preis- und Typenliste Stand 01.08.2023

<https://global-moebel.de/>

Produktinformation – 3150 - Tischsystem

Bitte unbedingt diese Produktinformation, Gebrauchs- und Pflegeanleitungen beachten! Für Schäden, die durch Nichtbeachtung entstehen, kann keine Garantie/ Gewährleistung übernommen werden.

Für Planungsmodelle gilt generell:

Ein sorgfältiges Aufmaß ist Voraussetzung für eine exakte Montage und Ausrichtung der Möbel. Bitte bedenken Sie, dass Böden, Wände, Decken usw. nicht ganz gerade sind.

Produktbezeichnung:	Tischsystem Global 3150
Modellbezeichnung:	Global 3150
Konstruktiver Aufbau / Materialien:	3cm + 4cm Massivholztischplatten Eiche

Tischplatten für 3cm + 4cm Tischplatten:

1. Gerade Kante
2. Organische Kante
4. Schweizer Kante
5. Gerade Kante gerundet, keine Ansteckplatten möglich
6. Air Platte (Bootsform), keine Ansteckplatten möglich
7. Schweizer Kante gerundet, keine Ansteckplatten möglich

Tischgestelle für 3cm + 4cm Tischplatten:

- **C-Star**, pulverbeschichtet schwarz
- **D1** - U-Profil dick, 100 x 40mm, Edelstahl
- **D2** - U-Profil dick, 100 x 40mm, pulverbeschichtet schwarz
- **E1** - U-Profil fein, 60 x 30mm, Edelstahl
- **E2** - U-Profil fein, 60 x 30mm, pulverbeschichtet schwarz
- **F** - Holzbein - eckig
- **Lizzy 10mm**, pulverbeschichtet schwarz
- **Lou**, pulverbeschichtet schwarz
- **Moon**, pulverbeschichtet schwarz
- **N** - Holzbein - abgerundet
- **R** - 4-Fuß Stahl, pulverbeschichtet schwarz
- **S** - Stahlwange 20mm, pulverbeschichtet schwarz
- **Stan**, pulverbeschichtet schwarz
- **YZU**, pulverbeschichtet schwarz
- **X-Bein Metall**, pulverbeschichtet schwarz
- **Mittelfuß**, pulverbeschichtet schwarz – zur Stabilität von großen Tischplatten

Tischplatten Oval - 3cm + 4cm dick:

1. Oval gerade Kante
8. Oval Schweitzer Kante

Tischgestelle für Ovale Tischplatten 3cm + 4cm:

- **C-Star**, pulverbeschichtet schwarz

Produktinformation

- **D1** - U-Profil dick, 100 x 40mm, Edelstahl
- **D2** - U-Profil dick, 100 x 40mm, pulverbeschichtet schwarz
- **E1** - U-Profil fein, 60 x 30mm, Edelstahl
- **E2** - U-Profil fein, 60 x 30mm, pulverbeschichtet schwarz
- **Lizzy**, 10mm, pulverbeschichtet schwarz
- **Lou**, pulverbeschichtet schwarz
- **Moon**, pulverbeschichtet schwarz
- **Stan**, pulverbeschichtet schwarz
- **YZU**, pulverbeschichtet schwarz
- **Mittelfuß**, pulverbeschichtet schwarz, zur Stabilität von großen Tischplatten

Tischplatten Rund für 3cm + 4cm:

1. Rund gerade Kante
4. Rund Schweizer Kante

Tischgestelle für Runde Tischplatten:

- **F** - Holzbein - eckig
- **N** - Holzbein - abgerundet
- **Isa** Kreuzbein, pulverbeschichtet, für 100, 110 und 120cm Durchmesser
- **Elza** Kreuzbein, pulverbeschichtet schwarz, für 140 und 160cm Durchmesser

Tresentischplatten 3cm + 4cm:

1. Gerade Kante
2. Organische Kante
4. Schweizer Kante
7. Schweizer Kante gerundet

Tresentischgestelle:

- **ZB/U** Kufe dick, pulverbeschichtet schwarz
- **Spider**, pulverbeschichtet schwarz
- **T-Bar** Stahl, pulverbeschichtet schwarz, Fußmittelsteg Holz
- **Dirk**, U-Profil 100 x 40mm, pulverbeschichtet schwarz

Tischplatten 2cm Gabriel Auszugstisch:

Produktinformation

1. gerade Kante
4. Schweizer Kante

Tischgestell für Gabriel Auszugstisch:

- U-Profil fein 60 x 30mm, pulverbeschichtet schwarz

Gina & Gabin Couchtische, 2cm, Schweizer Kante

- Tischgestell 4-Fuß pulverbeschichtet schwarz oder Kufe pulverbeschichtet schwarz

Gaio Couchtische, 2cm, Schweizer Kante

Tischgestelle: 4-Fuß pulverbeschichtet schwarz oder Kufe pulverbeschichtet schwarz

Ausführungen / Frontvarianten / ca. Maße: (Massivholz)

Massivholz ist ein Naturprodukt. Es ist kein uniformer oder homogener Werkstoff; jeder Baum, jedes Stück Massivholz hat seine eigenen unverwechselbaren Merkmale. Somit haben auch Möbel aus Massivholz besondere Ursprungszeichen und sind ein Unikat aus industrieller Fertigung. Charakteristisch für diesen naturgewachsenen Werkstoff sind Farb- und Strukturunterschiede, Verwachsungen, Unregelmäßigkeiten, Druckstellen, Äste, Harzgallen, Haar- und Kreuzrisse sowie Spannungen (Drehwuchs), die je nach Holzart und Wuchsgebiet unterschiedlich sind. Es sind Echtheitsmerkmale, die dem Holz erst die natürliche Schönheit verleihen und jedes Stück Möbel zu einem Unikat werden lassen.

Massivholz benötigt im Jahresdurchschnitt 45-55 % rel. Luftfeuchtigkeit und ein Wohnklima von 18-21°C. Auf schwankende Raumtemperaturen und Luftfeuchtigkeit – auch Jahreszeiten bedingt – reagiert Holz. Es „arbeitet“ immer. Spannungen im Holz sowie ein Verziehen, Schwinden oder Reißen des Holzes sind daher nicht immer auszuschließen. Alle vorgenannten Merkmale sind Natur- und Wachstumsmerkmale und geben keinen Anlass zu Beanstandungen. Funktion, Gebrauch, Wert und Haltbarkeit dieser Möbel werden dadurch nicht beeinträchtigt.

Holzwerkstoffe

Holz ist im Möbelbau immer noch die Nummer Eins. Die Qualität eines Produktes ist grundsätzlich nicht davon abhängig, ob ein Möbel aus Holzwerkstoffen oder Massivholz besteht, sondern eher von der Qualität des Materialeinsatzes. Die Spanplatten, mitteldichten Faserplatten, Spreeholz- und Tischlerplatten sind von höchster Güte und Qualität; mit Furnier, Folie oder lackierter Oberfläche stabil und vielfältig einsetzbar.

Ihre Inhaltsstoffe sind auf absolute Unbedenklichkeit nach den strengen EG Richtlinien nachhaltig geprüft und bescheinigt.

Möbeloberflächen allgemein

Lackoberflächen entsprechen den DIN Normen und den strengen Vorschriften der Gesundheitsverordnung. Sie sind für ihren Verwendungszweck speziell gehärtet und setzen sich wie folgt zusammen:

- Bindemittel (für Glanz – Härte – usw.)
- Pigmente (geben dem Lack die Farbe)
- Lösungsmittel (ermöglichen die Verarbeitung)
- Hilfsstoffe (zur Qualitätsverbesserung)

Besonderheiten:

Die Lebensgeschichte eines Baumes wird durch charakteristische Wuchsmerkmale wie Zeichnung, Struktur und Farbe geprägt. Kein Baum gleicht dem Anderen, wie der Fingerabdruck eines Menschen. Diese abweichenden Natur- und Wachstumsmerkmale machen aus jedem individuell planbaren Echtholzmöbel in modellbezogener Material- und Verarbeitungsstruktur ein echtes Unikat mit einem einzigartigen Erscheinungsbild. Eine absolute Farb- und Strukturgleichheit, beispielsweise zwischen Planungsmuster und Lieferung, kann deshalb nicht garantiert werden. Insbesondere bei Bestellungen aus unterschiedlichen Warengruppen oder späteren Ergänzungen empfiehlt sich daher der Anfertigung nach Frontmuster. Auch spezielle modellbedingte Verarbeitungsmethoden, wie vertikaler und horizontaler Furnierverlauf, „gestützter“ Furnierzuschnitt (z. B. bei Schubladen) zur optischen Formatierung, Furnier- und Massivholzkombinationen, Hirn- und Langholzverbindungen „Umleimer“ oder die Parkettverleimung zur Formstabilität, führen je nach Holzart,

Produktinformation

Position und Lichteinfall zu hellen und dunklen Farb- und Strukturakzenten. Diese Natur-Farbspiele sind eine warentypische Eigenschaft des gewachsenen Naturwerkstoffes und ein wesentliches, unverwechselbares Echtheitsmerkmal, kein Beanstandungsgrund.

Luffeuchtigkeit:

Holz ist ein natürlicher Werkstoff, der ständig Feuchtigkeit aufnimmt und wieder abgibt (Schwund nach RAL), je nach dem Feuchtigkeitsgehalt der lokalen Umgebung. Darum sollten Möbel keiner extrem großen oder zu geringen Luffeuchtigkeit ausgesetzt werden. Das Holz beginnt sonst wieder zu arbeiten, sich zu verziehen, offene Leimfugen oder Risse zu zeigen. Das Raumklima, das für Mensch und Pflanzen am besten ist (Medizin und Wissenschaft empfehlen Jahresdurchschnittswerte von 45-55 % Luffeuchtigkeit bei 18-21 °Celsius, kurzfristige Abweichungen von diesen Empfehlungen schaden nicht), ist auch für Kastenmöbel richtig.

Lichteinwirkung bei Möbeln:

Starkes Kunst- und insbesondere Sonnenlicht verändert Oberflächen, besonders Holzoberflächen. Diese Art von „Sonnenbrand“ lässt Naturhölzer vergilben, gebeizte Hölzer ausbleichen. Schützen Sie Ihre wertvollen Möbel unbedingt vor extremer Lichteinwirkung, da eine 100-prozentige Lichtechtheit materialbedingt nicht zu erreichen ist. Die Urgewalt der Sonne verändert alle Materialien! Besondere Vorsicht ist deshalb in hellen Südzimmern mit viel Glas geboten, dort sollten bei direkter Sonneneinstrahlung Vorhänge oder Jalousien geschlossen werden, da sonst eine Oberfläche schon nach wenigen Wochen an den beschienenen Stellen holzartbezogen heller oder dunkler werden kann.

Achtung: Um den Fußboden vor Kratzer zu schützen, bitten wir Sie darauf zu achten, dass der jeweilige Fußboden geschützt wird durch gesondertes Unterlegen unter die Standardfußvarianten des Herstellers.

Technische Informationen Tischplatten:

*Ansteckplatten nicht möglich

3 CM DICK

Plattengrößen in cm

140 x 90/100 x 75 x 3 dick*

160 x 90/100 x 75 x 3 dick

180 x 90/100 x 75 x 3 dick

200 x 90/100 x 75 x 3 dick

220 x 90/100 x 75 x 3 dick

240 x 90/100 x 75 x 3 dick

4 CM DICK

Plattengrößen in cm

140 x 90/100/110 x 76 x 4 dick*

160 x 90/100/110 x 76 x 4 dick

180 x 90/100/110 x 76 x 4 dick

200 x 90/100/110 x 76 x 4 dick

220 x 90/100/110 x 76 x 4 dick

240 x 90/100/110 x 76 x 4 dick

260 x 90/100/110 x 76 x 4 dick

280 x 90/100/110 x 76 x 4 dick*

300 x 90/100/110 x 76 x 4 dick*

Technische Informationen Ovale Tischplatten

*Ansteckplatten nicht möglich

3 CM DICK

Plattengrößen in cm

180 x 80/100 x 75 x 3 dick*

200 x 85/110 x 75 x 3 dick*

220 x 85/110 x 75 x 3 dick*

240 x 85/110 x 75 x 3 dick*

4 CM DICK

Plattengrößen in cm

180 x 80/100 x 76 x 4 dick*

200 x 85/110 x 76 x 4 dick*

220 x 85/110 x 76 x 4 dick*

240 x 85/110 x 76 x 4 dick*

260 x 90/120 x 76 x 4 dick*

280 x 90/120 x 76 x 4 dick*

Technische Informationen Runde Tischplatten

*Ansteckplatten nicht möglich

3 CM DICK

Plattengrößen in cm

100 Ø x 75 x 3 dick*

110 Ø x 75 x 3 dick*

120 Ø x 75 x 3 dick*

140 Ø x 75 x 3 dick*

160 Ø x 75 x 3 dick*

4 CM DICK

Plattengrößen in cm

100 Ø x 76 x 4 dick*

110 Ø x 76 x 4 dick*

120 Ø x 76 x 4 dick*

140 Ø x 76 x 4 dick*

160 Ø x 76 x 4 dick*

Alle Preise sind Unverbindliche Preisempfehlungen, ohne Lieferung und Montage, in Euro einschließlich der jeweils gültigen Mehrwertsteuer. Abweichungen in Struktur, Farbe, Form, Abmessungen, Gewicht sowie technische Änderungen gegenüber den Abbildungen und textlichen Angaben sind möglich und bleiben vorbehalten, soweit diese in der Natur der verwendeten Materialien liegen und handelsüblich sind.

Technische Informationen Tresentischplatten 3cm

*Ansteckplatten nicht möglich

Plattengrößen in cm

70/80 x 140 x 3 dick*

70/80 x 160 x 3 dick*

70/80 x 180 x 3 dick*

70/80 x 200 x 3 dick*

70/80 x 220 x 3 dick*

70/80 x 240 x 3 dick*

Technische Informationen Gabriel Auszugstisch

Plattengrößen in cm

100 x 200/300 x 75 x 2 dick

Technische Informationen Couchtische Gina & Gabin 2cm

60 x 60 x 40cm

60 x 60 x 45cm

Technische Informationen Couchtische Gaio 2cm

50 x 95 x 40cm 60 x 115 x 40cm

50 x 95 x 45cm 60 x 115 x 45cm

Pflege und Unterhalt:

Reinigungs- und Pflegehinweise:

Die Unterhaltspflege ist gleichzusetzen mit der täglichen Körperpflege des Menschen. Das heißt, hier werden Verschmutzungen, die durch den täglichen Gebrauch entstehen, beseitigt. Wichtig ist, dass verschüttete Flüssigkeiten (z. B. Fruchtsäfte) sofort mit einem saugfähigen Küchenpapier oder Tuch abgetupft – nicht gerieben! – werden, damit sie gar nicht erst in die Oberfläche eindringen können.

Bitte nicht auf der Stelle reiben, keine silikonhaltigen Möbelpflegemittel verwenden und versuchen Sie niemals Schadstellen mit Lösungsmitteln zu entfernen (z. B. Fleckenentferner, Terpentin, Benzin).

Zur Langzeitpflege benutzen Sie am besten entsprechendes Spezialöl bzw. Wachs. Vor der Pflege muss gereinigt werden, damit die Oberfläche die Pflegemittel aufnehmen kann. Verwenden Sie es zum Auffrischen vor oder nach der Heizperiode, aber höchstens ein- bis zweimal im Jahr - nur empfohlene Mittel. Bei der Glas- und Spiegelreinigung dürfen fettlösliche Glasreinigungsmittel nicht mit geölte Oberflächen in Kontakt kommen.

Achten Sie bitte darauf, dass auf den hochwertigen Möbeloberflächen keine heißen, schweren, scharfkantigen, säurehaltigen oder feuchten Gegenstände abgestellt werden, die Druckstellen oder Ränder verursachen. Verschüttete säurehaltige Flüssigkeiten wie Fruchtsäfte und Alkohol bitte sofort abtupfen und nicht eindringen lassen. Niemals mit größerem Druck auf der Stelle reiben.

Produktinformation

Damit Ihre Möbel lange Zeit schön bleiben, müssen sie regelmäßig gepflegt werden. Diese Oberflächenpflege erfordert wenig Aufwand: regelmäßiges Staubwischen mit einem weichen, trockenen Tuch oder feuchten Leder in Faserrichtung des Holzes ist völlig ausreichend. Man kann bei Flecken dem Wasser auch etwas Naturseife zugeben. Aber Vorsicht bei Spülmitteln mit bleichenden Zusätzen (z. B. Zitrone)! Auch keinesfalls Reinigungsmittel, Putzmittel oder gar Schleifmittel verwenden!

Schadstoffgeprüft: Entspricht den geltenden Bestimmungen

Garantie: 5 Jahre gemäß gesonderten Garantiebedingungen
Sie erhalten auf dieses Global Produkt 5 Jahre Garantie nach unseren Garantiebestimmungen
durch das jeweilige Global Einrichtungshaus.



Global

Pflege und Unterhalt

Holz/Massivholz:

Die Unterhaltspflege ist gleichzusetzen mit der täglichen Körperpflege des Menschen. Das heißt, hier werden Verschmutzungen, die durch den täglichen Gebrauch entstehen, beseitigt. Wichtig ist, dass verschüttete Flüssigkeiten (z. B. Fruchtsäfte) sofort mit einem saugfähigen Küchenpapier oder Tuch abgetupft – nicht gerieben! – werden, damit sie gar nicht erst in die Oberfläche eindringen können.

Bitte nicht auf der Stelle reiben, keine silikonhaltigen Möbelpflegemittel verwenden und versuchen Sie niemals Schadstellen mit Lösungsmitteln zu entfernen (z. B. Fleckentferner, Terpentin, Benzin).

Zur Langzeitpflege benutzen Sie am besten entsprechendes Spezial Öl bzw. Wachs. Vor der Pflege muss gereinigt werden, damit die Oberfläche die Pflegemittel aufnehmen kann. Verwenden Sie es zum Auffrischen vor oder nach der Heizperiode, aber höchstens ein- bis zweimal im Jahr - nur empfohlene Mittel. Bei der Glas- und Spiegelreinigung dürfen fettlösliche Glasreinigungsmittel nicht mit geölten Oberflächen in Kontakt kommen.

Achten Sie bitte darauf, dass auf den hochwertigen Möbeloberflächen keine heißen, schweren, scharfkantigen, säurehaltigen oder feuchten Gegenstände abgestellt werden, die Druckstellen oder Ränder verursachen. Verschüttete säurehaltige Flüssigkeiten wie Fruchtsäfte und Alkohol bitte sofort abtupfen und nicht eindringen lassen. Niemals mit größerem Druck auf der Stelle reiben.

Damit Ihre Möbel lange Zeit schön bleiben, müssen sie regelmäßig gepflegt werden. Diese Oberflächenpflege erfordert wenig Aufwand: regelmäßiges Staubwischen mit einem weichen, trockenen Tuch oder feuchten Leder in Faserrichtung des Holzes ist völlig ausreichend. Man kann bei Flecken dem Wasser auch etwas Naturseife zugeben. Aber Vorsicht bei Spülmitteln mit bleichenden Zusätzen (z. B. Zitrone)! Auch keinesfalls Reinigungsmittel, Putzmittel oder gar Schleifmittel verwenden.

Die Oberflächeninstandsetzung ist grundsätzlich die Arbeit des autorisierten Fachhandels.

Modellbedingte / warentypische Eigenschaften

Besondere Eigenschaften:

Die Lebensgeschichte eines Baumes wird durch charakteristische Wuchsmerkmale wie Zeichnung, Struktur und Farbe geprägt. Kein Baum gleicht dem anderen, wie der Fingerabdruck eines Menschen. Diese abweichenden Natur- und Wachstumsmerkmale machen aus jedem individuell planbaren Echtholzmöbel in modellbezogener Material- und Verarbeitungsstruktur ein echtes Unikat mit einem einzigartigen Erscheinungsbild. Eine absolute Farb- und Strukturgleichheit, beispielsweise zwischen Planungsmuster und Lieferung, kann deshalb nicht garantiert werden. Insbesondere bei Bestellungen aus unterschiedlichen Warengruppen oder späteren Ergänzungen empfiehlt sich daher der Anfertigung nach Frontmuster.

Position und Lichteinfall kann zu hellen und dunklen Farb- und Strukturakzenten. Diese Natur-Farbspiele sind eine warentypische Eigenschaft des gewachsenen Naturwerkstoffes und ein wesentliches, unverwechselbares Echtheitsmerkmal, kein Beanstandungsgrund.

Massivholz:

Massivholz ist ein Naturprodukt. Es ist kein uniformer oder homogener Werkstoff; jeder Baum, jedes Stück Massivholz hat seine eigenen unverwechselbaren Merkmale. Somit haben auch Möbel aus Massivholz besondere Ursprungszeichen und sind ein Unikat aus industrieller Fertigung. Charakteristisch für diesen naturgewachsenen Werkstoff sind Farb- und Strukturunterschiede, Verwachsungen, Unregelmäßigkeiten, Äste, Haar- und Kreuzrisse sowie Spannungen (Drehwuchs), die je nach Holzart und Wuchsgebiet unterschiedlich sind. Es sind Echtheitsmerkmale, die dem Holz erst die natürliche Schönheit verleihen und jedes Stück Möbel zu einem Unikat werden lassen.

Massivholz benötigt im Jahresdurchschnitt 45-55 % rel. Luftfeuchtigkeit und ein Wohnklima von 18-21°C. Auf schwankende Raumtemperaturen und Luftfeuchtigkeit – auch Jahreszeiten bedingt – reagiert Holz. Es „arbeitet“ immer. Spannungen im Holz sowie ein Verziehen, Schwinden oder Reißen des Holzes sind daher nicht immer auszuschließen. Alle vorgenannten Merkmale sind Naturmerkmale und geben keinen Anlass zu Beanstandungen. Funktion, Gebrauch, Wert und Haltbarkeit dieser Möbel werden dadurch nicht beeinträchtigt.

Luftfeuchtigkeit:

Holz ist ein natürlicher Werkstoff, der ständig Feuchtigkeit aufnimmt und wieder abgibt, je nach dem Feuchtigkeitsgehalt der lokalen Umgebung. Darum sollten Möbel keiner extrem großen oder zu geringen Luftfeuchtigkeit ausgesetzt werden. Das Holz beginnt sonst wieder zu arbeiten, sich zu verziehen, offene Leimfugen oder Risse zu zeigen. Das Raumklima, das für Mensch und Pflanzen am besten ist (Medizin und Wissenschaft empfehlen Jahresdurchschnittswerte von 45-55 % Luftfeuchtigkeit bei 18-21 °Celsius, kurzfristige Abweichungen von diesen Empfehlungen schaden nicht), ist auch für Holzmöbel richtig.

Lichteinwirkung bei Möbeln:

Starkes Kunst- und insbesondere Sonnenlicht verändert Oberflächen, besonders Holzoberflächen. Diese Art von „Sonnenbrand“ lässt Naturhölzer vergilben, gebeizte Hölzer ausbleichen. Schützen Sie Ihre wertvollen Möbel unbedingt vor extremer Lichteinwirkung, da eine 100% Lichteinheit materialbedingt nicht zu erreichen ist. Die Urgewalt der Sonne verändert alle Materialien! Besondere Vorsicht ist deshalb in hellen Südzimmern mit viel Glas geboten, dort sollten bei direkter Sonneneinstrahlung Vorhänge oder Jalousien geschlossen werden, da sonst eine Oberfläche schon nach wenigen Wochen an den beschienenen Stellen holzartbezogen heller oder dunkler werden kann.

Holzwerkstoffe:

Holz ist im Möbelbau immer noch die Nummer Eins. Die Qualität eines Produktes ist grundsätzlich nicht davon abhängig, ob ein Möbel aus Holzwerkstoffen oder Massivholz besteht, sondern eher von der Qualität des Materialeinsatzes. Die Spanplatten, mitteldichten Faserplatten, Sperr- oder Tischlerplatten sind von höchster Güte und Qualität. Mit Furnier, Folie oder lackierter Oberfläche stabil und vielfältig einsetzbar. Ihre Inhaltsstoffe sind auf absolute Unbedenklichkeit nach den strengen EG Richtlinien nachhaltig geprüft und bescheinigt.

Global

Modellbedingte / warentypische Eigenschaften

Toleranzen:

Industriell hergestellte Möbel weisen sowohl verarbeitungstechnisch als auch materialbedingt gewisse Toleranzen auf. Maßtoleranzen oder leichte Abweichungen/Versätze z.B. bei Konstruktionen, Farben, Strukturen, Schubladen, verstellbaren Teilen, Applikationen, Glasauflagen Format und Farbe, usw., welche innerhalb der national und international gültigen Normen liegen, stellen somit keinen Sachmangel dar. Vielmehr handelt es sich dabei um „warentypische Eigenschaften“.

Hierbei handelt es sich um „hinzunehmende Produktions- und fertigungstechnische Abweichungen“, die auf den Gebrauch, Funktion, Nutzung, Sicherheit und Lebensdauer keinen Einfluss haben.

Modellvarianten



Esstisch 3150 - LB ca. 180x100 cm, Eiche massiv lackiert

Bestellnr: 4-Lou – Artikel Nr.: 103277

Ausführung:

- durchgehende Platte
- Gestell : Lou 15 mm, pulverbeschichtet, schwarz

Beschreibung:

- Hauptfarbe/-material: Holzfarben, Eiche massiv, lackiert
- Füße/Beine/Gestell: Schwarz, Metall, 4 Fuß, pulverbeschichtet
- Platte: Rechteckig, Schweizer Kante

Abmessungen:

- Plattenstärke: 4 cm

Maße: L 180 cm x B 100 cm x H 76 cm

Werbepreis: 2.198,00 EUR

Listenpreis/Sortimentspreis: 2.347,00 EUR

Global

Modellvarianten



Esstisch 3150 - LB ca. 200x100 cm, Eiche massiv geölt

Bestellnr: 6-X – Artikel Nr.: 103290

Ausführung:

- Bootsform
- durchgehende Platte
- Gestell X-Fuß rund, schwarz pulverbeschichtet, 50mm Durchmesser

Beschreibung:

- Hauptfarbe/-material: Holzfarben, Eiche massiv, geölt
- Füße/Beine/Gestell: Schwarz, Metall, X-Gestell, pulverbeschichtet
- Platte: Rechteckig, Schweizer Kante

Abmessungen:

- Plattenstärke: 4 cm

Maße: L 200 cm x B 100 cm x H 76 cm

Werbepreis: 1.998,00 EUR

Listenpreis/Sortimentspreis: 2.005,00 EUR

Modellvarianten



Esstisch 3150 - LB ca. 180x100 cm, Eiche massiv geölt

Bestellnr: 2-E2 – Artikel Nr.: 110095

Ausführung:

- organische Kante
- Gestell: U-Profil gerade, fein, schwarz, pulverbeschichtet

Beschreibung:

- Hauptfarbe/-material: Holzfarben, Eiche massiv, geölt
- Füße/Beine/Gestell: Schwarz, Metall, Kufe, pulverbeschichtet
- Platte: Rechteckig

Maße: L 180 cm x B 100 cm x H 76 cm

Werbepreis: 1.798,00 EUR

Listenpreis/Sortimentspreis: 1.887,00 EUR

Global

Modellvarianten



Esstisch 3150 - LB ca. 200x100 cm, HPL, Anthrazit

Bestellnr: 7 - E2 – Artikel Nr.: 122909

Ausführung:

- Tischplatte: HPL, Dark Grey
- Schweizer Kante gerundet
- Gestell: U-Profil 60 30 gerade, fein, pulverbeschichtet, schwarz
- Tischhöhe: 75 cm

Beschreibung:

- Hauptfarbe/-material: Anthrazit, HPL
- Füße/Beine/Gestell: Schwarz, Metall, Kufe, pulverbeschichtet
- Platte: Rechteckig, Anthrazit

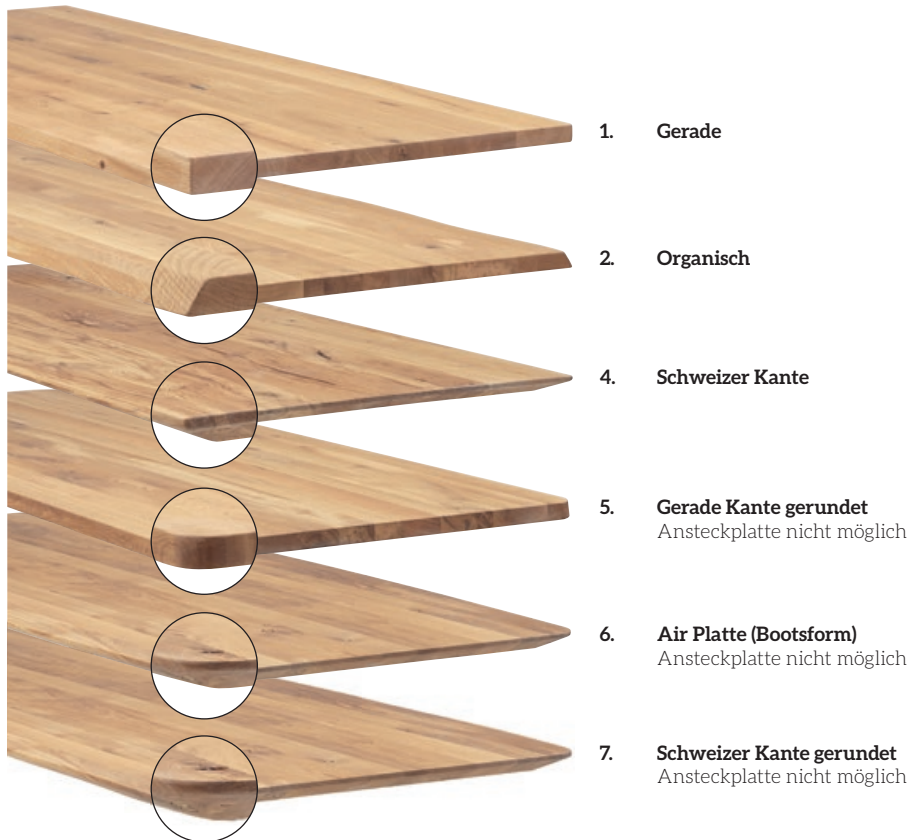
Maße: L 200 cm x B 100 cm

Werbepreis: 1.998,00 EUR

Listenpreis/Sortimentspreis: 2.093,00 EUR

Typen- und Preisliste

Global 3150 - Tischplatten 3 & 4 cm dick



1. **Gerade**
2. **Organisch**
4. **Schweizer Kante**
5. **Gerade Kante gerundet**
Ansteckplatte nicht möglich
6. **Air Platte (Bootsform)**
Ansteckplatte nicht möglich
7. **Schweizer Kante gerundet**
Ansteckplatte nicht möglich

3 CM DICK

4 CM DICK

Plattengrößen in cm	Eiche	Plattengrößen in cm	Eiche
140 x 90/100 x 75 x 3 dick*	€ 1.202	140 x 90/100/110 x 76 x 4 dick*	€ 1.368
160 x 90/100 x 75 x 3 dick	€ 1.251	160 x 90/100/110 x 76 x 4 dick	€ 1.441
180 x 90/100 x 75 x 3 dick	€ 1.312	180 x 90/100/110 x 76 x 4 dick	€ 1.521
200 x 90/100 x 75 x 3 dick	€ 1.353	200 x 90/100/110 x 76 x 4 dick	€ 1.614
220 x 90/100 x 75 x 3 dick	€ 1.414	220 x 90/100/110 x 76 x 4 dick	€ 1.777
240 x 90/100 x 75 x 3 dick	€ 1.527	240 x 90/100/110 x 76 x 4 dick	€ 1.882
Ansteckplatte 50x90/100	€ 400	260 x 90/100/110 x 76 x 4 dick	€ 1.963
		280 x 90/100/110 x 76 x 4 dick*	€ 2.032
		300 x 90/100/110 x 76 x 4 dick*	€ 2.119
		Ansteckplatte 50x90/100/110	€ 412

- * Ansteckplatte nicht möglich
- Fussposition siehe Übersicht Tischbeine
- Bei Ansteckplatten besteht die Möglichkeit eines minimalen Farbe- und Größenunterschieds.
- Mit den Beinen Isa, Elza, Moon, Stan, Star und Yzu beträgt die Gesamthöhe des Tisches ± 76 cm bei 3-cm-Platten und ± 77 cm bei 4-cm-Platten.
- Aufgrund der organischen Form der Kante Nummer 2 kann die Breite variieren.

Global 3150 - Tischbeine für Tischplatten von 3 & 4 cm dick



Tischbein:	C - Star
Farbe:	Pulverbeschichtet schwarz
Preis:	€ 527
Fussposition:	Mitte der Tischplatte
Fusslänge	150 cm



Tischbein:	D1 - U-profil dick, 100*40
Farbe:	Edelstahl
Preis:	€ 665
Fussposition:	25 cm (Mitte des Beines)



Tischbein:	D2 - U-profil dick, 100*40
Farbe:	Pulverbeschichtet schwarz
Preis:	€ 527
Fussposition:	25 cm (Mitte des Beines)



Tischbein:	E1 - U-profil fein, 60*30
Farbe:	Edelstahl
Preis:	€ 504
Fussposition:	25 cm (Mitte des Beines)



Tischbein:	E2 - U-profil fein, 60*30
Farbe:	Pulverbeschichtet schwarz
Preis:	€ 366
Fussposition:	25 cm (Mitte des Beines)



Tischbein:	F - Holz, eckig
Farbe:	Eiche
Preis:	€ 177
Fussposition:	35 cm (Mitte des Beines)



Tischbein:	Lizzy, 10 cm
Farbe:	Pulverbeschichtet schwarz
Preis:	€ 688
Fussposition:	25 cm (Mitte des Beines)



Tischbein:	Lou, 15 mm
Farbe:	Pulverbeschichtet schwarz
Preis:	€ 826
Fussposition:	22 cm (Mitte des Beines)



Tischbein:	Moon*
Farbe:	Pulverbeschichtet schwarz
Preis:	€ 495
Fussposition:	Mitte der Tischplatte
Fusslänge	150 cm

* Möglich bis zu 260cm.

Typen- und Preisliste

Global 3150 - Tischbeine für Tischplatten von 3 & 4 cm dick



Tischbein:	N - Holz, abgerundet
Farbe:	Eiche
Preis:	€ 177
Fussposition:	35 cm (Mitte des Beines)



Tischbein:	R - 4 Fuss Stahl
Farbe:	Pulverbeschichtet schwarz
Preis:	€ 292
Fussposition:	25 cm (Mitte des Beines)



Tischbein:	S - Stahlwange, 20 mm dick
Farbe:	Pulverbeschichtet schwarz
Preis:	€ 451
Fussposition:	25 cm (Mitte des Beines)



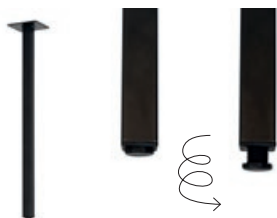
Tischbein:	Stan
Farbe:	Pulverbeschichtet schwarz
Preis:	€ 458
Fussposition:	Mitte der Tischplatte
Fusslänge	150 cm



Tischbein:	Yzu
Farbe:	Pulverbeschichtet schwarz
Preis:	€ 564
Fussposition:	Mitte der Tischplatte
Fusslänge	180 cm



Tischbein:	X - Metall
Farbe:	Pulverbeschichtet schwarz
Preis:	€ 391
Fussposition:	25 cm (Mitte des Beines)



Tischbein:	Mittelfuss
Farbe:	Pulverbeschichtet schwarz
Preis:	€ 115
Fussposition:	Mitte der Tischplatte

Global 3150 - Ovale Tischplatten 3 & 4 cm dick



3 CM DICK

4 CM DICK

Plattengrößen in cm	Eiche	Plattengrößen in cm	Eiche
180 x 100 x 75 x 3 dick	€ 1.360	180 x 100 x 76 x 4 dick	€ 1.697
200 x 110 x 75 x 3 dick	€ 1.438	200 x 110 x 76 x 4 dick	€ 1.787
220 x 110 x 75 x 3 dick	€ 1.499	220 x 110 x 76 x 4 dick	€ 1.885
240 x 110 x 75 x 3 dick	€ 1.636	240 x 110 x 76 x 4 dick	€ 2.060
		260 x 120 x 76 x 4 dick	€ 2.152
		280 x 120 x 76 x 4 dick	€ 2.267

- Ansteckplatte nicht möglich
 - Fussposition siehe Übersicht Tischbeine
 - Mit den Beinen Isa, Elza, Moon, Stan, Star und Yzu beträgt die Gesamthöhe des Tisches ± 76 cm bei 3-cm-Platten und ± 77 cm bei 4-cm-Platten.

Typen- und Preisliste

Global 3150 - Tischbeine für Ovale Tischplatten von 3 & 4 cm dick



Tischbein:	C - Star
Farbe:	Pulverbeschichtet schwarz
Preis:	€ 527
Fussposition:	Mitte der Tischplatte
Fusslänge	150 cm



Tischbein:	D1 - U-profil dick, 100*40
Farbe:	Edelstahl
Preis:	€ 665
Fussposition:	25 cm (Mitte des Beines)



Tischbein:	D2 - U-profil dick, 100*40
Farbe:	Pulverbeschichtet schwarz
Preis:	€ 527
Fussposition:	25 cm (Mitte des Beines)



Tischbein:	E1 - U-profil fein, 60*30
Farbe:	Edelstahl
Preis:	€ 504
Fussposition:	25 cm (Mitte des Beines)



Tischbein:	E2 - U-profil fein, 60*30
Farbe:	Pulverbeschichtet schwarz
Preis:	€ 366
Fussposition:	25 cm (Mitte des Beines)



Tischbein:	Lizzy, 10 cm
Farbe:	Pulverbeschichtet schwarz
Preis:	€ 688
Fussposition:	25 cm (Mitte des Beines)



Tischbein:	Lou, 15 mm
Farbe:	Pulverbeschichtet schwarz
Preis:	€ 826
Fussposition:	22 cm (Mitte des Beines)



Tischbein:	Moon*
Farbe:	Pulverbeschichtet schwarz
Preis:	€ 495
Fussposition:	Mitte der Tischplatte
Fusslänge	150 cm



Tischbein:	Stan
Farbe:	Pulverbeschichtet schwarz
Preis:	€ 458
Fussposition:	Mitte der Tischplatte
Fusslänge	150 cm

* Möglich bis zu 260cm.

Global

Typen- und Preisliste

Global 3150 - Tischbeine für Ovale Tischplatten von 3 & 4 cm dick



Tischbein:	Yzu
Farbe:	Pulverbeschichtet schwarz
Preis:	€ 564
Fussposition:	Mitte der Tischplatte
Fusslänge	180 cm

Tischbein:	Mittelfuss
Farbe:	Pulverbeschichtet schwarz
Preis:	€ 115
Fussposition:	Mitte der Tischplatte

Typen- und Preisliste

Global 3150 - Runde Tischplatten 3 & 4 cm dick



- 1. **Rund Gerade Kante**
Ansteckplatte nicht möglich
- 4. **Rund Schweizer Kante**
Ansteckplatte nicht möglich

3 CM DICK

4 CM DICK

Plattengrößen in cm	Eiche	Plattengrößen in cm	Eiche
100 Ø x 75 x 3 dick	€ 1.104	100 Ø x 76 x 4 dick	€ 1.231
110 Ø x 75 x 3 dick	€ 1.173	110 Ø x 76 x 4 dick	€ 1.302
120 Ø x 75 x 3 dick	€ 1.251	120 Ø x 76 x 4 dick	€ 1.426
140 Ø x 75 x 3 dick	€ 1.414	140 Ø x 76 x 4 dick	€ 1.699
160 Ø x 75 x 3 dick	€ 1.565	160 Ø x 76 x 4 dick	€ 1.955

- Ansteckplatte nicht möglich
 - Fussposition siehe Übersicht Tischbeine
 - Mit den Beinen Isa, Elza und Star beträgt die Gesamthöhe des Tisches ± 76 cm bei 3-cm-Platten und ± 77 cm bei 4-cm-Platten.

Global 3150 - Tischbeine für runde 3 & 4 cm Tischplatten



Tischbein:	F - Holz, eckig
Farbe:	Eiche
Preis:	€ 177
Fussposition:	35 cm (Mitte des Beines)



Tischbein:	N - Holz, abgerundet
Farbe:	Eiche
Preis:	€ 177
Fussposition:	35 cm (Mitte des Beines)



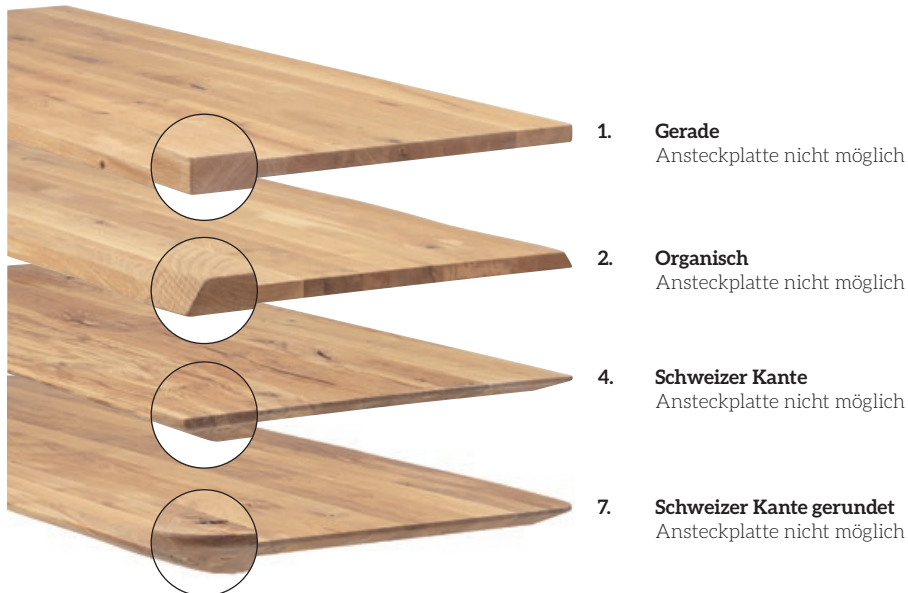
Tischbein:	Isa - Kreuzbein*
Farbe:	Pulverbeschichtet schwarz
Preis:	€ 451
Fussposition:	Mitte der Tischplatte



* Bein Isa ist 72 cm groß und nur für Tischplatten 100 Ø, 110 Ø und 120 Ø cm geeignet.
 Bein Elza ist 92 cm lang und nur für Tischplatten 140 Ø und 160 Ø cm geeignet.
 Die Preise sind die gleich.

Tischbein:	Elza - Kreuzbein*
Farbe:	Pulverbeschichtet schwarz
Preis:	€ 451
Fussposition:	Mitte der Tischplatte

Global 3150 - Tresentischplatten 3 cm dick



70 ODER 80 CM BREIT

Plattengrößen in cm	Eiche
70/80 x 140 x 95 x 3 dick	€ 1.022
70/80 x 160 x 95 x 3 dick	€ 1.087
70/80 x 180 x 95 x 3 dick	€ 1.158
70/80 x 200 x 95 x 3 dick	€ 1.209
70/80 x 220 x 95 x 3 dick	€ 1.258
70/80 x 240 x 95 x 3 dick	€ 1.368

- Ansteckplatte nicht möglich
 - Fussposition siehe Übersicht Tischbeine
 - Aufgrund der organischen Form der Kante Nummer 2 kann die Breite variieren.

Typen- und Preisliste

Global 3150 - Tresentisch Tischbeine 3 cm dick



Tischbein: Dirk - U-profil, 95 cm
Farbe: Pulverbeschichtet schwarz
Preis: € 474
Fussposition: 12,5 cm (Mitte des Beines)



Tischbein: Spider, 95 cm
Farbe: Pulverbeschichtet schwarz
Preis: € 414
Fussposition: 12,5 cm (Mitte des Beines)



Tischbein: ZB/U - Kufe dick, 95 cm
Farbe: Pulverbeschichtet schwarz
Preis: € 288
Fussposition: 12,5 cm (Mitte des Beines)



Tischbein: T-Bar - Stahl, 95 cm
Farbe: Pulverbeschichtet schwarz
Farbe: **Eiche**
Preis: € 366
Fussposition: 12,5 cm (Mitte des Beines)

Global 3150 - Tische

GABRIEL
AUSZIEHBARER TISCH



Plattengrößen in cm	Eiche
100 x 200/300 x 75 x 2 dick	€ 3.770
Extra Informationen:	
- Die Höhe an der unteren Bodenschiene beträgt 67 cm	
- Armstühle sind aufgrund der Höhe der Bodenschiene nicht möglich	
Tischplatte:	Gerade (Type 1) oder Schweizer Kante (Type 4)
Tischbein:	U-Profil in pulverbeschichtet schwarz
Epoxidharz Farbe:	transparent oder schwarz, abhängig von der gewählten Farbe. Preise siehe Seite 15
Ansteckplatte:	nicht möglich

Typen- und Preisliste

Global 3150 - Couchtische

GINA COUCHTISCHE



Bein: 4-Fuss schwarzer Stahl



Bein: Kufe schwarzer Stahl

Plattengrößen in cm	Eiche	Plattengrößen in cm	Eiche
Ø 60 x 40/45 x 2 cm dick	€ 331	Ø 60 x 40/45 x 2 cm dick	€ 331
Extra Informationen:			
Tischplatte:	Schweizer Kante (Type 4)		
Tischbein:	4-Fuss oder Kufe in schwarzem Stahl		
Epoxidharz Farbe:	nicht möglich		

GABIN COUCHTISCHE



Bein: 4-Fuss schwarzer Stahl



Bein: Kufe schwarzer Stahl

Plattengrößen in cm	Eiche	Plattengrößen in cm	Eiche
60 x 60 x 40/45 x 2 cm dick	€ 331	60 x 60 x 40/45 x 2 cm dick	€ 331
Extra Informationen:			
Tischplatte:	Schweizer Kante (Type 4)		
Tischbein:	4-Fuss oder Kufe in schwarzem Stahl		
Epoxidharz Farbe:	nicht möglich		

Global 3150 - Couchtische

GAIO
COUCHTISCHE



4-Fuss schwarzer Stahl

Kufe schwarzer Stahl

Plattengrößen in cm	Eiche	Fuss type
50 x 95 x 40/45 x 2 cm dick	€ 317	Kufe oder 4-Fuss
60 x 115 x 40/45 x 2 cm dick	€ 363	Kufe oder 4-Fuss

Extra Informationen:
Tischplatte: Schweizer Kante (Type 4)
Tischbein: 4-Fuss oder Kufe in schwarzem Stahl
Epoxidharz Farbe: nicht möglich

Typen- und Preisliste

Global 3150 - Allgemeine Informationen

HOLZFARBEN TISCHPLATTEN

LACKIERT



38 | Eiche Matt schwarz



50 | Eiche Naturel



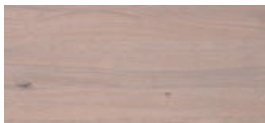
56 | Eiche Smoke



73 | Eiche Eco Snow



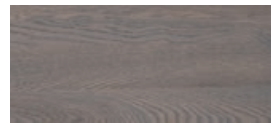
74 | Eiche Fresh Oak



75 | Eiche Cloud



76 | Eiche Night



77 | Eiche Rihno

GEÖLT



51 | Eiche Bianco



54 | Eiche Naturel



65 | Eiche White/grey

HOLZFARBEN TISCHBEINE

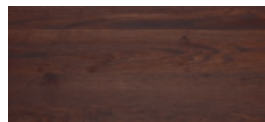
LACKIERT



P38 | Eiche Matt schwarz



P50 | Eiche Naturel



P56 | Eiche Smoke



P73 | Eiche Eco Snow

GEÖLT



P51 | Eiche Bianco



P32 | Eiche Naturel



P65 | Eiche White/grey

Global 3150 - Allgemeine Informationen

EPOXIDHARZ



Epoxidharz Schwarz		Epoxidharz Transparent	
Tischplatte	€ 352	Tischplatte	€ 352
Ansteckplatte p/s	€ 93	Ansteckplatte p/s	€ 93
Farbe optionen		Farbe optionen	
Lackiert 38 Eiche Mat zwart (B) 50 Eiche Naturel 56 Eiche Smoke 73 Eiche Eco Snow 75 Eiche Cloud 76 Eiche Night 77 Eiche Rhino Geölt 51 Eiche Bianco 54 Eiche geölt		Lackiert 50 Eiche Naturel 73 Eiche Eco Snow 75 Eiche Cloud 76 Eiche Night 77 Eiche Rhino Geölt 51 Eiche Bianco 54 Eiche geölt	

- Nur die Äste und Risse sind gefüllt. Kleine Mängel bleiben ungefüllt, weil diese zu klein sind dass die Füllung nicht haften könnte
- Wenn Sie sich nicht für Epoxidharz entscheiden, werden die Tischplatten immer rustikal geliefert!
- Jedes Blatt ist anders. Es kann daher sein, dass eine Tischplatte mehr oder weniger Äste und Risse aufweist als das Showroom-Modell. Dies wird nicht als Beschwerde angesehen!
- (B) bedeutet gebürstet. Dies bedeutet, dass diese Farbe gebürstet ist.

ANSTECKPLATTEN EICHE



Hinweis:

- Eiche Ansteckplatten sind 50 cm lang.
- Die Breite des Ansteckplatte wird angepasst an abhängig von der gewählten Tischbreite. (90/100/110 cm).
- Gegen Aufpreis können Sie 1 oder 2 Ansteckplatten pro Tisch bestellen.
- Wenn Sie für die Tischplatte Epoxidharz wählen, gilt diese Auswahl auch für die Ansteckplatten.
- Die Preise für Epoxidharz finden oben.
- Bei Ansteckplatten besteht die Möglichkeit eines minimalen Farbe- und Größenunterschieds.
- Ansteckplatten können nicht nachträglich nachgerüstet werden, aufgrund von Farb- u. Maßabweichungen.

Global 3150 HPL - Tischplatten 2,6 cm dick



HPL TISCHPLATTEN

GERADE

OVAL

Plattengrößen in cm	Premium	Excellent	Plattengrößen in cm	Premium	Excellent
160 x 100 x 75 x 2,7 dick	€ 1.691	€ 1.921	180 x 100 x 75 x 2,7 dick	€ 1.727	€ 2.022
180 x 100 x 75 x 2,7 dick	€ 1.727	€ 2.022	200 x 100 x 75 x 2,7 dick	€ 1.727	€ 2.022
200 x 100 x 75 x 2,7 dick	€ 1.727	€ 2.022	220 x 100 x 75 x 2,7 dick	€ 1.760	€ 2.068
220 x 100 x 75 x 2,7 dick	€ 1.760	€ 2.068	240 x 100 x 75 x 2,7 dick	€ 1.796	€ 2.183
240 x 100 x 75 x 2,7 dick	€ 1.796	€ 2.183			

- Ansteckplatte nicht möglich
- Fussposition siehe Übersicht Tischbeine

Typen- und Preisliste

Global 3150 HPL - Tischbeine für HPL Tischplatten von 2,6 cm dick



Tischbein:	C - Star
Farbe:	Pulverbeschichtet schwarz
Preis:	€ 527
Fussposition:	Mitte der Tischplatte
Fusslänge	150 cm



Tischbein:	D1 - U-profil dick, 100*40
Farbe:	Edelstahl
Preis:	€ 665
Fussposition:	25 cm (Mitte des Beines)



Tischbein:	D2 - U-profil dick, 100*40
Farbe:	Pulverbeschichtet schwarz
Preis:	€ 527
Fussposition:	25 cm (Mitte des Beines)



Tischbein:	E1 - U-profil fein, 60*30
Farbe:	Edelstahl
Preis:	€ 504
Fussposition:	25 cm (Mitte des Beines)



Tischbein:	E2 - U-profil fein, 60*30
Farbe:	Pulverbeschichtet schwarz
Preis:	€ 366
Fussposition:	25 cm (Mitte des Beines)



Tischbein:	Lou, 15 mm
Farbe:	Pulverbeschichtet schwarz
Preis:	€ 826
Fussposition:	22 cm (Mitte des Beines)



Tischbein:	Lizzy, 10 cm
Farbe:	Pulverbeschichtet schwarz
Preis:	€ 688
Fussposition:	25 cm (Mitte des Beines)



Tischbein:	Moon*
Farbe:	Pulverbeschichtet schwarz
Preis:	€ 495
Fussposition:	Mitte der Tischplatte
Fusslänge	150 cm



Tischbein:	R - 4 Fuss Stahl
Farbe:	Pulverbeschichtet schwarz
Preis:	€ 292
Fussposition:	25 cm (Mitte des Beines)

* Möglich bis zu 260cm.

Global

Typen- und Preisliste

Global 3150 HPL - Tischbeine für HPL Tischplatten von 2,6 cm dick



Tischbein: S - Stahlwange, 20 mm dick
Farbe: Pulverbeschichtet schwarz
Preis: € 451
Fussposition: 25 cm (Mitte des Beines)



Tischbein: Stan
Farbe: Pulverbeschichtet schwarz
Preis: € 458
Fussposition: Mitte der Tischplatte
Fusslänge: 150 cm



Tischbein: X - Metall
Farbe: Pulverbeschichtet schwarz
Preis: € 391
Fussposition: 25 cm (Mitte des Beines)

Typen- und Preisliste

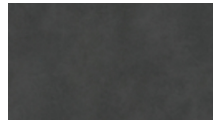
Global 3150 HPL - Farben

HPL FARBEN

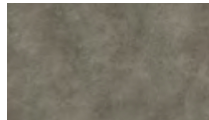
PREMIUM KOLLEKTION



Asphalt



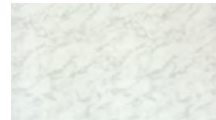
Stellar



Pebble



Bronze

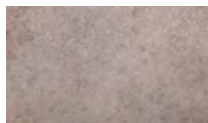


Lucido White

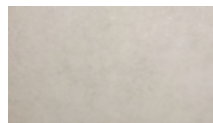


India Black

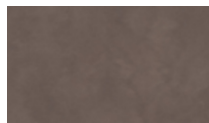
EXCELLENT KOLLEKTION



Platinum Grey



Ivory



Light Brown

Tischprogramm

