



Stuhlprogramm

Global Floriana

ZR. 719143 – Preis- und Typenliste Stand 01.01.2025

<https://global-moebel.de>



Bitte unbedingt diese Produktinformation, Gebrauchs- und Pflegeanleitungen beachten! Für Schäden, die durch Nichtbeachtung entstehen, kann keine Garantie/ Gewährleistung übernommen werden.

Bitte bedenken Sie, dass Boden, Wände, Decken usw. nicht ganz gerade sind.

Produktbezeichnung: **Freischwinger:** Edelstahl und pulverb. schwarz
4-Fuß: Holz

Modellbezeichnung: **Floriana – Global Stuhlsystem**

Konstruktiver Aufbau / Materialien:

Freischwinger Vierkant Edelstahl – jeweils mit und ohne Armlehne
Freischwinger mit Vierkant pulverbeschichtet schwarz - jeweils mit und ohne Armlehne
4-Fuß Holz (massiv) – jeweils mit und ohne Armlehne

Nosag Federn im Sitz – Polyetherschaum – HR 42/50

Ausführungen / Frontvarianten / ca. Maße:

FLORIANA Chair: Höhe ± 94cm, Breite ± 44cm, Sitzhöhe ± 50 cm, Sitztiefe ± 47cm, Sitzbreite ± 44cm, Total Tiefe ± 65cm

FLORIANA Armchair: Höhe ± 94cm, Breite ± 55cm, Sitzhöhe ± 50cm, Sitztiefe ± 47cm, Sitzbreite ± 43cm, Total Tiefe ± 65cm, Armlehnenhöhe ± 68cm

Art der Polsterung: Nosag Federn im Sitz – Polyetherschaum

Bezugsmöglichkeiten:

Stoffgruppe A	Stoffzusammensetzung
Almeida	100% Polyester
Alpine	96% Polyester, 4% Polyacryl
Cape	100% Polyester
Colorado	100% Polyester
Guarda	96% Polyester, 4% Polyurethan, Rückseite = 100% Leder
Loft	100% Polyester
Montana	100% Polyester
Oasis	100% Polyester
Perfect Harmony	100% Polyester
Royal	100% Polyester

Stoffgruppe B	Stoffzusammensetzung
Fusion	100% Polyester

Produktinformation

Over the Horizon	100% Polyester
Wing	90% Polyester, 10% Polyacryl

Stoffgruppe C	Stoffzusammensetzung
Bull	96% Polyester, 4% Polyurethan, Rückseite = 100% Leder
Chaves	53% Polyester, 47% Polyacryl
Pisa	100% Polyester

Ledergruppe 1, lt. Deckblatt der Preisliste

Ledergruppe 2, lt. Deckblatt der Preisliste

Ledergruppe 3, lt. Deckblatt der Preisliste

Belastbarkeit: Freischwinger 110kg, alle anderen Gestelle 140kg

Besonderheiten: keine

Garantie: Ihre 5-Jahres-Möbelgarantie (EMV-Möbelgarantie) erhalten Sie durch eine 3-jährige Anschluss-Garantie, die lückenlos an Ihre gesetzliche zweijährige Gewährleistung anschließt. Art und Umfang dieser Garantie gem. separater Garantiebedingungen.

Technische Informationen:

Gestell: 4-Fuß Holz, 4-Fuß Edelstahl Vierkant, Freischwinger Edelstahl Vierkant, Kufe Metall pulverbeschichtet schwarz,

Unterfederung Sitz: Nosag Federn + Polyetherschaum

Polsteraufbau Sitz: 50mm HR 42

Unterfederung Rücken: Rücken T18

Füße: Achtung: Um den Fußboden vor Kratzer zu schützen, bitten wir Sie darauf zu achten, dass der jeweilige Fußboden geschützt wird durch gesondertes Unterlegen unter die Standardfußvarianten des Herstellers

Pflege und Unterhalt

Reinigungs- und Pflegeanleitung:

(siehe Qualitätspass – unbedingt beachten)

Die Unterhaltspflege ist gleichzusetzen mit der täglichen Körperpflege des Menschen. Bei der regelmäßigen Unterhaltspflege werden Verschmutzungen, die durch den täglichen Gebrauch entstehen, beseitigt (Hausstaub, Krümel, Fusseln, etc.) und zwar durch regelmäßiges Absaugen (geringe Saugleistung) mit einem normalen Haushaltsstaubsauger mit Polsterdüse. Bei Velours- und Flachgewebe unbedingt eine Düse mit weichen Bürsten verwenden und in Strichrichtung arbeiten. Anschließend mit einer weichen Bürste abbürsten (z. B. Kleiderbürste). Ab und zu sollte der Bezug mit einem feuchten Ledertuch abgewischt werden. Die Feuchtigkeit hält die Fasern elastisch und wirkt sich so positiv auf deren Langlebigkeit aus. Keinesfalls Mikrofasertücher oder Dampfreiniger verwenden!

Flecken entfernt man am besten sofort, unmittelbar nach dem Entstehen.

Wichtig ist, dass verschüttete Flüssigkeiten sofort mit einem saugfähigen Küchenpapier oder Tuch abgetupft werden – nicht reiben! Dann können sie gar nicht erst in das Gewebe eindringen. Viele Stoffe unserer Kollektion sind durch Ausrüstung fleckengeschützt, das heißt, Flüssigkeiten dringen nicht sofort in das Gewebe ein, sondern sind meist durch ein saugfähiges Tuch oder Papier zu beseitigen.

Achtung: Niemals auf der Stelle reiben und immer erst die Herstelleranweisungen am Produkt beachten.

Die Oberflächeninstandsetzung ist grundsätzlich die Arbeit des autorisierten Fachhandels.

Lederpflege:

Damit Polstermöbel lange Zeit schön bleiben, müssen sie regelmäßig gereinigt und gepflegt werden. Lederpflege erfordert wenig Aufwand. Es ist empfehlenswert, neben der normalen Unterhaltspflege (leichtes Absaugen und gelegentliches Abwischen mit einem feuchten Tuch) das Leder je nach Nutzung ein- bis zweimal pro Jahr mit speziell geeigneten Reinigungsprodukten zu säubern und entsprechend geeignetem Lederpflegemittel gemäß Gebrauchsanweisungen zu behandeln. Reinigen Sie am besten immer ganze Teile großflächig von Naht zu Naht.

Bitte nicht mit ungeeigneten Mitteln wie z. B. Schuhcreme, Bohnerwachs oder Kosmetik experimentieren!

Beanspruchte Stellen am Nubuk-Lederbezug können mit weicher Bürste, Nubuk-Pad oder Schaumstoffschwamm wieder aufgeraut werden.

Stoffpflege:

Einige ganz besonders hochwertige Materialien unserer angebotenen Stoffkollektion haben eigene Pflegeanleitungen, die es unbedingt zu beachten gilt. Bitte bewahren Sie die Anleitungen zusammen mit diesen Möbeln und dem Kaufvertrag auf.

Modellbedingte / warentypische Eigenschaften

Lederarten und Eigenschaften:

Lederbezüge sind nicht nur Gewähr für eine lange Lebensdauer, sie repräsentieren auch Schönheit und Eleganz der Natur. Leder ist ein Naturprodukt, mit allen seinen natürlichen Eigenschaften. Jede Haut hat deshalb ihre individuelle Beschaffenheit. Zeckenbisse, Gabelstiche usw. sind warentypische Naturmerkmale. Sie garantieren die Echtheit und sind kein Produktsachmangel. Gerade bei Ledern sollten Sie auf Qualität achten, dann bekommen Sie nämlich weiche, geschmeidige, atmungsaktive Lederarten. (Qualität hat, wie immer, auch bei Leder seinen Preis.) Hochwertiges Leder ist so gefärbt, dass sich die Farbe um jede einzelne Faser legt und alle natürlichen Merkmale sichtbar lässt. Für eine Polstergarnitur werden fünf bis sieben Häute verarbeitet.

Die Tiere haben unter unterschiedlichen Bedingungen gelebt, keine Haut gleicht der anderen, wodurch Struktur- und Farbabweichungen sowie Natur- und Wachstumsmerkmale entstehen, die naturbedingt sind. Diese Lebenszeichnungen beeinträchtigen weder den Wert, noch die Haltbarkeit, sie machen aus jedem Möbel ein Unikat.

Bedenken Sie immer, dass auch Leder durch starke Lichteinwirkung, insbesondere Sonne, ausbleichen und dauerhafte Nähe zu eingeschalteten Heizkörpern das Leder austrocknet und es porös und brüchig macht. Abhilfe: Für Beschattung bzw. Luftbefeuchter sorgen, da dieses Klima auch für Menschen schädlich ist.

Stoffarten und Eigenschaften:

Der Bezug ist wie das Gesicht des Polstermöbels, die Entscheidung Stoff oder Leder beeinflusst die Optik und die Gebrauchseigenschaften entscheidend. Ihr persönliches Wohlbefinden sollte die Hauptrolle spielen, testen Sie all unsere Modelle. Ihr Einrichtungsberater ist Ihnen bei der Beantwortung Ihrer Fragen sehr gerne behilflich.

Der Preis eines Stoffes sagt nicht zwangsläufig etwas über seine Robustheit und Langlebigkeit aus. Sondern kann Ausdruck anderer Qualitätskriterien sein, wie z. B. der Exklusivität und Eleganz der verwendeten Materialien (Seide), der Raffinesse des Druck- oder Webverfahrens, des hohen ästhetischen Wertes oder der extremen Feinheit. Polstermöbel werden im Durchschnitt vier Stunden pro Tag genutzt. Legt man pro Woche nur 6 Tage zugrunde und errechnet die Sitzdauer in einem Jahr, so kommt man auf die unglaubliche Zahl von 1248 Stunden. (Quelle: Stiftung Warentest) Während dieser Zeit müssen Polstermöbel hohe Gewichtsbelastungen, Scheuerbewegungen und andere Einflüsse wie Licht, Wärme, Staub etc. aushalten, möglichst ohne, dass sie dabei ihre Funktions- und Gebrauchstauglichkeit verlieren.

Die Qualität der verwendeten Materialien, die Intensität der Nutzung sowie Tabakrauch, Schweiß oder sonstige Körperabsonderungen, natürlicher Verschleiß und Ihr Pflegeverhalten bestimmen somit in hohem Maße, wie lange die Freude an den Möbeln währt. Häusliche Jeansträger müssen wissen, dass grobe Jeansstoffe mit derben Nähten der Feind feingewebter Polsterbezüge (und Autositz) sind und abfärben, ebenso wie nicht farbechte Textilien. Klettbänder, Haustiere mit scharfen Krallen müssen von Polstermöbeln ferngehalten werden.

Legere Polsterung:

(Faltenbildung)Die von uns bevorzugte „legere Polsterung“ (im Gegensatz zur straffen Polsterung wie bei Stilmöbeln) ist an ihrer Anschmiegsamkeit zu erkennen. Die Polsterung ist weicher und der Bezug nicht glatt, damit man „im Sofa“ und nicht „auf dem Sofa“ sitzt. Eine optisch wellige Oberfläche auf Sitz, Rücken und Armlehnen stellt keinen Qualitätsmangel dar, sondern ist modellbedingt gewollt, um optimalen Sitzkomfort zu gewährleisten. Unsere losen Sitz- und Rückenkissen gehören nach Gebrauch aufgeschüttelt. Um die Flächen nach der Benutzung zu glätten, sollten modellbedingt die Sitz- und Rückenkissen nach außen gestrichen, geklopft oder geschüttelt werden.

Sitzhärteunterschiede:

Der Sitzkomfort innerhalb einer Polstergruppe kann differieren. Oft ist es konstruktiv und formbedingt nicht möglich, jedes verwendete Element mit gleicher Unterfederung auszustatten (z. B. bei Eckelementen, Funktionsbauteilen, Verwandlungselementen, Anstellhockern, unterschiedlichen geometrischen Grundformen, Abschlusselementen etc.). Das ist warentypisch und Standard bei industrieller Fertigung. Es ist auch nicht auszuschließen, dass der Eindruck unterschiedlicher Sitzhärten entsteht, obwohl die Polsterungen einheitlich sind. (Schaumstoff kann innerhalb seines Raumgewichts technisch Toleranzen von plus/minus 10 % aufweisen).

Wellenbildung:

Beim so genannten „Einsitzen“ (Lieblingsplatz) verändert sich die Sitzhärte. Sie wird weicher in Abhängigkeit von Art und Dauer der Benutzung. Dies ist ein normaler Prozess, den jede Polsterung durchläuft. Um gleichmäßige Sitzhärten zu erzielen, ist es wichtig, die Sitzpositionen von Zeit zu Zeit zu ändern. Sonst kann es zu einseitiger Mulden- und Faltenbildung (Lieblingsplatz) kommen. Richtlinie: Je stärker das Bezugsmaterial und größer die verpolsterte Fläche, umso größer ist die Neigung zur Falten- und Muldenbildung. Unterstützt wird diese Entwicklung dadurch, dass Leder sich unter Einfluss von Körpergewicht mehr oder minder dehnen und dadurch „Wellen“ bilden. Diese optische Veränderung hat auf Gebrauch, Funktion und Lebensdauer keinen Einfluss und stellt keinen Sachmangel dar. Darüber informiert verbraucherverständlich und eingehend auch die Stiftung Warentest – „Möbel kaufen“

Funktionen:

Funktionssofas, Relaxliegen (Kompromissmöbel/ kein Bettersatz), Ruhe- oder TV-Sessel, Sofas mit ausklappbaren Armlehnen oder

Modellbedingte / warentypische Eigenschaften

höhenverstellbaren Rücken benötigen Beschläge mit komplizierten Verstellmechaniken. Damit diese Technik auf Dauer zuverlässig funktioniert, ist ihre sorgfältige Handhabung sehr wichtig. Bei Verwandlungssofas und Verwandlungsliegen müssen die ausziehbaren Teile am besten in der Mitte – oder rechts und links gleichmäßig angefasst und bedient werden. So können die Beschläge nicht durch einseitige Handhabung verzogen oder beschädigt werden. Ausklappbare Fußteile bei Relaxsesseln oder Wallfreefunktionen dürfen nicht als Sitzplatz genutzt werden. Funktionsteile benötigen einen gewissen Spielraum. Leichte Maßveränderungen durch die Dicke der Bezugsmaterialien sind unumgänglich.

Lichtechtheit:

Als Lichtechtheit bezeichnet man die Resistenz eines Stoffes gegenüber der Einwirkung von Licht (insbesondere Sonnenschein, Tageslicht, Halogen-Beleuchtung). Kunstfasern und dunklere Farbtöne erreichen höhere Lichtechtheiten als Naturfasern und hellere brillante Farben. Die Verfärbung des Materials unter Einfluss von Licht ist bei Möbelstoffen nicht zu verhindern. Die Urgewalt der Sonne verändert alle Materialien! Besondere Vorsicht ist deshalb in hellen Südzimmern mit viel Glas geboten. Insbesondere bei Sonnenschein sollten Vorhänge oder Jalousien geschlossen werden, da sonst viele Stoffe/ Bezugsmaterialien oder natur belassene Leder schon nach wenigen Wochen an den beschienenen Stellen Farbabweichungen aufweisen.

Farbabweichungen:

Geringfügige Farbtoleranzen zwischen dem beim Kauf vorliegenden Muster und der Lieferung sind möglich. Das gilt insbesondere bei Naturfasern und Leder. Aus farbtechnischen Gründen kann für eine absolute Farbgleichheit keine Garantie übernommen werden, insbesondere bei Nachbestellungen empfiehlt sich eine Abklärung im Einzelfall nach Muster.

Anfärbungen:

Bei hellen Stoff- oder Lederbezügen treten mitunter Anfärbungen auf, die durch nicht farbechte Textilien, z. B. von dunklen Jeansstoffen, T-Shirts oder ähnlichen verursacht werden. Wenn Jeansstoffe selbst nach mehrmaligem Waschen noch Farbbreibungen auf dem Bezugstoff hinterlassen, handelt es sich nachweislich um einen Mangel des Bekleidungsstoffes und liegt nicht in der Qualität des Möbelstoffes (Bezugsmaterialies) begründet.

Reibechtheit:

Als Reibechtheit bezeichnet man die Widerstandsfähigkeit der Farbe von Möbelstoffen oder Leder gegenüber dem Abreiben oder Anfärben an andere trockene oder feuchte Textilien. In der Regel erreichen helle Farben höhere Reibechtheiten als dunklere Töne. Zur Reinigung sollten Sie ausschließlich destilliertes Wasser verwenden und mit einem weißen, weichen, sauberen Tuch vorsichtig reiben, immer großflächig von Naht zu Naht, leicht und ohne viel Druck und niemals nur auf der Stelle (Farbabrieb und Ränder)! Bitte keine Mikrofasertücher und Dampfreiniger verwenden. > siehe auch unsere diversen Pflegeanleitungen für Bezüge

Gebrauchslüster:

Der Gebrauchslüster oder „Sitzspiegel“ entsteht bei samtigen Stoffen, wie Velours und eventuell Mikrofasern, indem sich Flor durch den Druck bei der Benutzung flachlegt und so je nach Lichteinfall einen anderen optischen „Eindruck“ hervorruft (z. B. hell/dunkel oder matt/glänzend Effekt). Diese optische Veränderung hat auf Gebrauch, Funktion und Lebensdauer keinen Einfluss und stellt keinen Sachmangel dar.

Falten/ Muldenbildung:

Die von uns bevorzugte „legere Polsterung“ (im Gegensatz zur straffen Polsterung wie bei Stilmöbeln) ist an ihrer Anschmiegsamkeit zu erkennen. Die Polsterung ist weicher und der Bezug ist nicht straff gespannt. Eine modellbedingte oder gestalterisch gewünschte Faltenbildung ist warentypisch, die Abzeichnung bei Steppmatten oder –kissen sind design- oder konstruktionsbedingt. Beim so genannten „Einsitzen“ (Lieblingsplatz) verändert sich in Abhängigkeit von Art und Nutzungsdauer auch die Sitzhärte, ein normaler Prozess, den jede Polsterung durchläuft. Um gleichmäßige Sitzhärten zu erzielen, ist es daher wichtig, die Sitzpositionen von Zeit zu Zeit zu ändern. Je größer die verpolsterte Fläche, umso größer ist die Neigung zu einseitiger Mulden- und Faltenbildung (Stiftung Warentest). Achtung: Das Modell ist bewusst leger verarbeitet. Faltenbildung ist daher gewollt.

Modellvarianten



Armlehnstuhl Floriana - Leder, Braun

Bestellnr: 8288 – Artikel Nr.: 103837

Ausführung:

- Bezug: Leder Toledo Caffee 01, LG 1
- Gestell: Eiche natur geölt
- Sitz: Nosag Unterfederung

Beschreibung:

- Hauptfarbe/-material: Braun, Leder
- Füße/Beine/Gestell: Holzfarben, Eiche massiv, 4 Fuß
- Polsterung: Nosagfederung, Schaumstoff, Schaumstoff

Merkmale:

- Armlehne Stuhl: mit Armlehne

Abmessungen:

- Sitzhöhe: 50 cm
- Sitztiefe: 47 cm
- Belastbarkeit (pro Sitz): 110,0 kg

Maße: B 55 cm x T 65 cm x H 94 cm

Werbepreis: 598,00 EUR

Listenpreis/Sortimentspreis: 650,00 EUR



Polsterstuhl Floriana - Leder, Braun

Bestellnr: 8287 – Artikel Nr.: 103838

Ausführung:

- Bezug: Leder Toledo Caffee 01, LG 1
- Gestell: Eiche natur geölt
- Sitz: Nosag Unterfederung

Beschreibung:

- Hauptfarbe/-material: Braun, Leder
- Füße/Beine/Gestell: Holzfarben, Eiche massiv, 4 Fuß
- Polsterung: Nosagfederung, Schaumstoff, Schaumstoff

Merkmale:

- Armlehne Stuhl: ohne Armlehne

Abmessungen:

- Sitzhöhe: 50 cm
- Sitztiefe: 47 cm
- Belastbarkeit (pro Sitz): 110,0 kg

Maße: B 44 cm x T 65 cm x H 94 cm

Werbepreis: 498,00 EUR

Listenpreis/Sortimentspreis: 517,00 EUR

Modellvarianten



Freischwinger Floriana - Stoff, Hellgrau

Bestellnr: 8289 – Artikel Nr.: 104419

Ausführung:

- Bezug: Stoff Montana 45 grey, Preisgruppe A
- Gestell: Vierkant, Freischwinger, pulverbeschichtet, schwarz

Beschreibung:

- Hauptfarbe/-material: Hellgrau, Stoff
- Füße/Beine/Gestell: Schwarz, Metall, Freischwinger, pulverbeschichtet
- Polsterung: Nosagfederung, Schaumstoff, Schaumstoff
- Bezug: 100% Polyester
- Nähte: helle Kontrastnaht

Merkmale:

- Armlehne Stuhl: ohne Armlehne

Abmessungen:

- Sitzhöhe: 50 cm
- Sitztiefe: 47 cm
- Belastbarkeit (pro Sitz): 100,0 kg

Maße: B 44 cm x T 65 cm x H 94 cm

Werbepreis: 319,00 EUR

Listenpreis/Sortimentspreis: 333,00 EUR

Global

Modellvarianten



Armlehnstuhl Floriana - Stoff, Hellgrau

Bestellnr: 8290 – Artikel Nr.: 104421

Ausführung:

- Bezug: Stoff Montana 45 grey, Preisgruppe A
- Gestell: Vierkant Freischwinger, pulverbeschichtet, schwarz

Beschreibung:

- Hauptfarbe/-material: Hellgrau, Stoff
- Füße/Beine/Gestell: Schwarz, Metall, Freischwinger, pulverbeschichtet
- Polsterung: Nosagfederung, Schaumstoff, Schaumstoff
- Bezug: 100% Polyester
- Nähte: helle Kontrastnaht

Merkmale:

- Armlehne Stuhl: mit Armlehne

Abmessungen:

- Sitzhöhe: 50 cm
- Sitztiefe: 47 cm
- Belastbarkeit (pro Sitz): 100,0 kg

Maße: B 55 cm x T 65 cm x H 94 cm

Werbepreis: 449,00 EUR

Listenpreis/Sortimentspreis: 476,00 EUR

Typen- und Preisliste

Global Floriana - Einkaufspreisliste ab 01.10.2024

FLORIANA STUHL



Bein: Freischwinger, Edelstahl, 4-kant



Bein: Freischwinger, pulverbeschichtet schwarz, 4-kant



Bein: 4-Fuss, Holz, Eiche oder Nussbaum, eckig

AN	8289	8289	8287	
SG A	€ 333	€ 333	€ 368	
SG B	€ 373	€ 373	€ 379	
SG C	€ 419	€ 419	€ 441	
LG 1	€ 507	€ 507	€ 517	
LG 2	€ 552	€ 552	€ 576	
LG 3	€ 600	€ 600	€ 608	
Sitzhöhe:	50 cm	Gesamtgröße (HxTxB): 94x65x44	Hinweis: Belastbarkeit Freischwinger Maximum 110 KG. Belastbarkeit übrige Gestelle Maximum 140 KG	
Sitztiefe:	47 cm	Eigenbedarf:		
Sitzbreite:	44 cm	Leder:		4,0 m ²
Armhöhe:	-	Stoff:		2,1 m

FLORIANA ARMSTUHL



Bein: Freischwinger, Edelstahl, 4-kant



Bein: Freischwinger, pulverbeschichtet schwarz, 4-kant



Bein: 4-Fuss, Holz, Eiche oder Nussbaum, eckig

AN	8290	8290	8288	
SG A	€ 476	€ 476	€ 425	
SG B	€ 492	€ 492	€ 452	
SG C	€ 527	€ 527	€ 498	
LG 1	€ 663	€ 663	€ 650	
LG 2	€ 727	€ 727	€ 716	
LG 3	€ 820	€ 820	€ 815	
Sitzhöhe:	50 cm	Gesamtgröße (HxTxB): 94x65x55	Hinweis: Belastbarkeit Freischwinger Maximum 110 KG. Belastbarkeit übrige Gestelle Maximum 140 KG	
Sitztiefe:	47 cm	Eigenbedarf:		
Sitzbreite:	43 cm	Leder:		4,5 m ²
Armhöhe:	68 cm	Stoff:		2,6 m

Global Floriana - Allgemeine Informationen

FILZGLEITER

Jeder Stuhl oder Esszimmerbank mit einer Edelstahl oder pulverbeschichtetem schwarzen Untergestell wird mit Filzgleitern geliefert. Die Kunststoffkappen sind in der Verpackung enthalten. Leider haben wir keine Filzgleiter für die Stühle oder Banke mit Holzbeinen zur Verfügung.



Freischwinger

Filzleiter für Nachbestellungen

€ 21

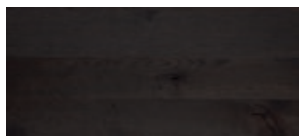
Preis pro Stuhl

HOLZFARBEN STÜHLBEINE

LACKIERT



P20 | Eiche Rustique



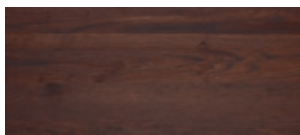
P21 | Eiche Kolonial



P38 | Eiche Schwarz



P50 | Eiche Naturel



P56 | Eiche Smoke



P73 | Eiche Eco Snow

GEÖLT



P32 | Eiche



P65 | Eiche White Grey



P51 | Eiche Bianco



P54 | Nussbaum Naturel

Typen- und Preisliste

Global Floriana - Lederkollektion

LEDERGRUPPE 1

TOLEDO | KONTRASTNAHT IST TON IN TON | GEPRÄGTES LEDER



CORDOBA | KONTRASTNAHT IST BEIGE | SEMI ANILIN LEDER



VENETO | KONTRASTNAHT IST TON IN TON | GEPRÄGTES LEDER

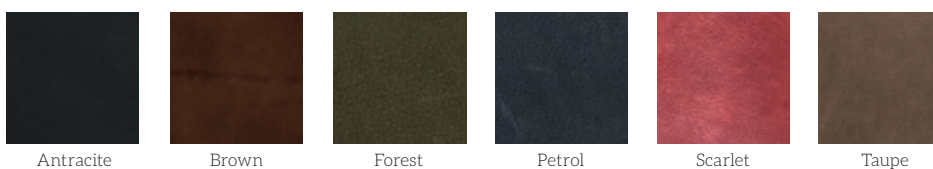


LEDERGRUPPE 2

IDAHO | KONTRASTNAHT IST TON IN TON | SEMI ANILIN LEDER



KONGO | KONTRASTNAHT IST TON IN TON | SEMI ANILIN LEDER



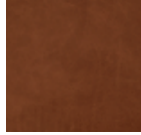
Global Floriana - Lederkollektion

LEDERGRUPPE 2

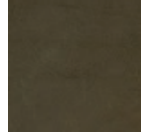
SIERRA | KONTRASTNAHT IST BEIGE | SEMI ANILIN LEDER



Antracite



Cognac



Forest



Olive



Walnut

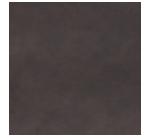
BARCA | KONTRASTNAHT IST TON IN TON | SEMI ANILIN LEDER



Antracite



Cognac



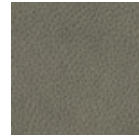
Dark Brown



Green

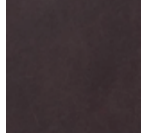


Kiwi

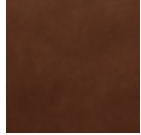


Taupe

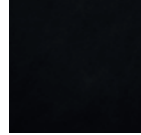
RANCHO | KONTRASTNAHT IST BEIGE | SEMI ANILIN LEDER



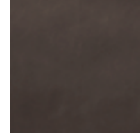
Brown



Cognac



Moro



Olive



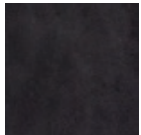
Steel



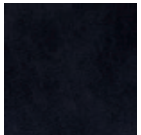
Zwart

LEDERGRUPPE 3

PAMPLONA | KONTRASTNAHT IST TON IN TON | SEMI ANILIN LEDER



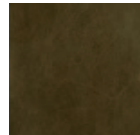
Antracite



Black



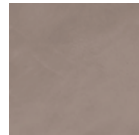
Dark Brown



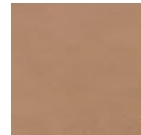
Forest



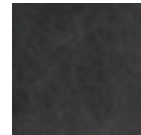
Lever



Light Grey



Savannah



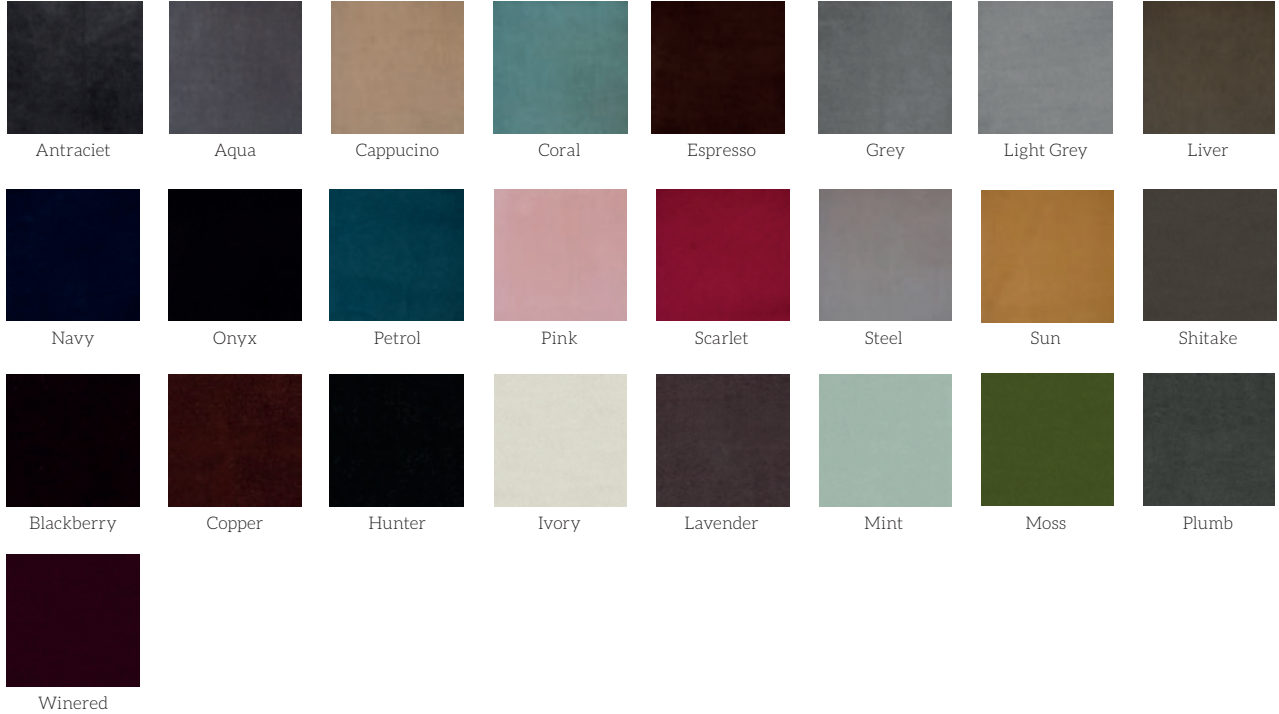
Steel

Typen- und Preisliste

Global Floriana - Stoffkollektion

STOFFGRUPPE A

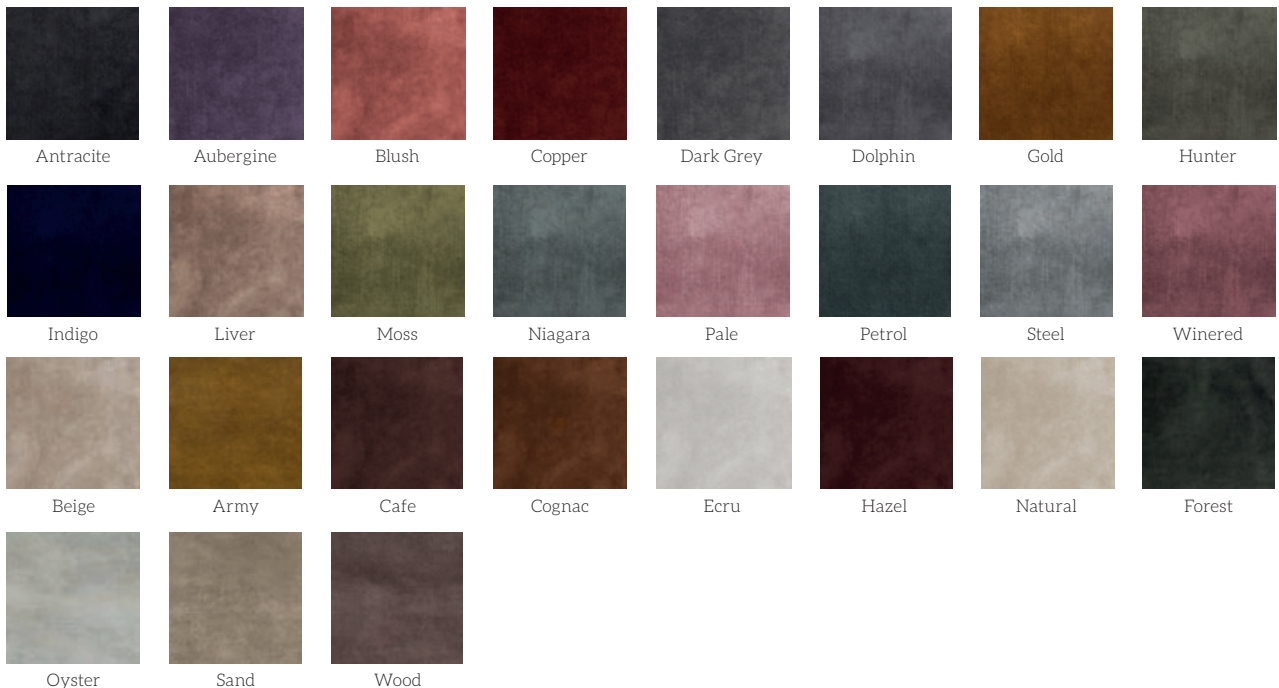
ROYAL | KONTRASTNAHT IST BEIGE



COLORADO | KONTRASTNAHT IST SCHWARZ



ALMEIDA | KONTRASTNAHT IST TON IN TON



Global Floriana - Stoffkollektion

STOFFGRUPPE A

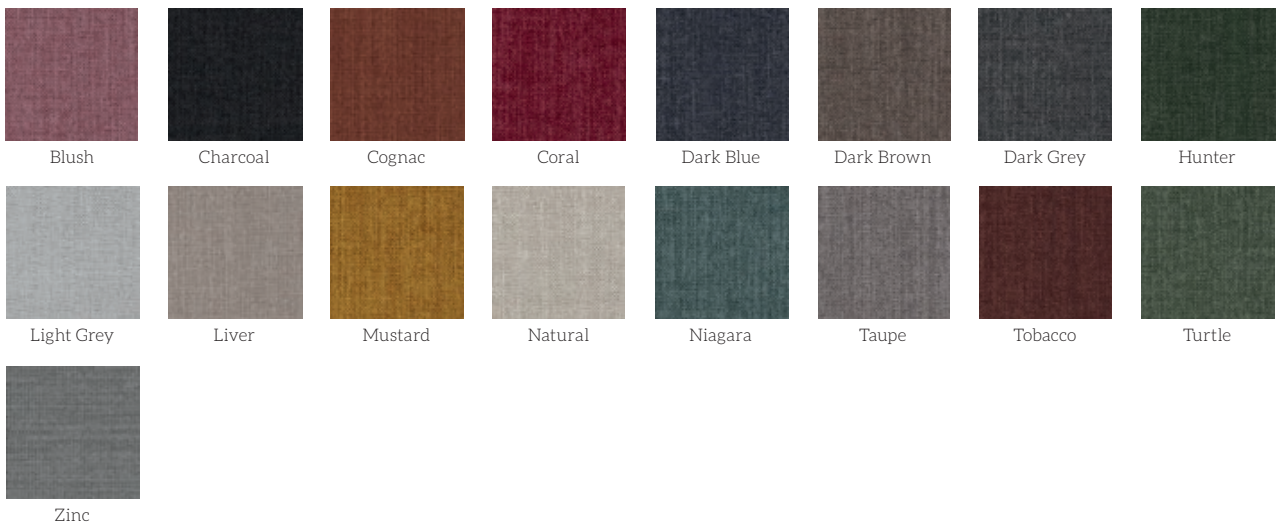
ALPINE | KONTRASTNAHT IST TON IN TON



LOFT | KONTRASTNAHT IST TON IN TON



CAPE | KONTRASTNAHT IST TON IN TON



Typen- und Preisliste

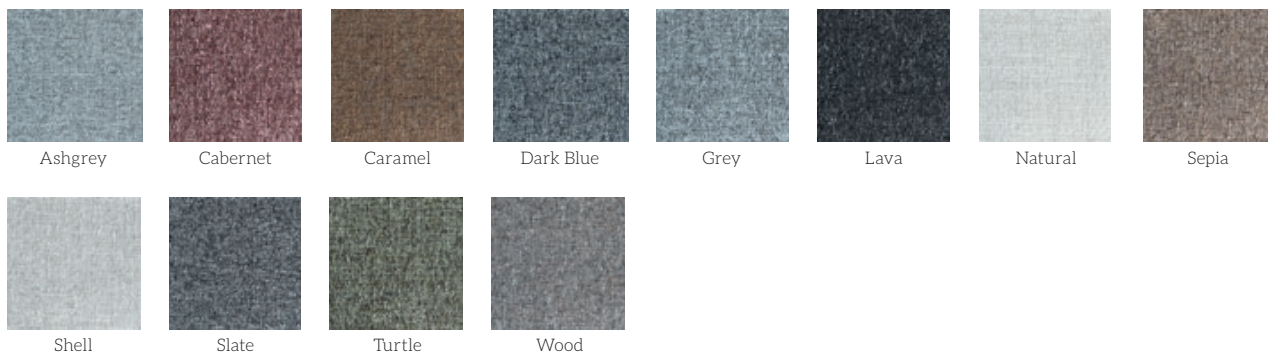
Global Floriana - Stoffkollektion

STOFFGRUPPE A

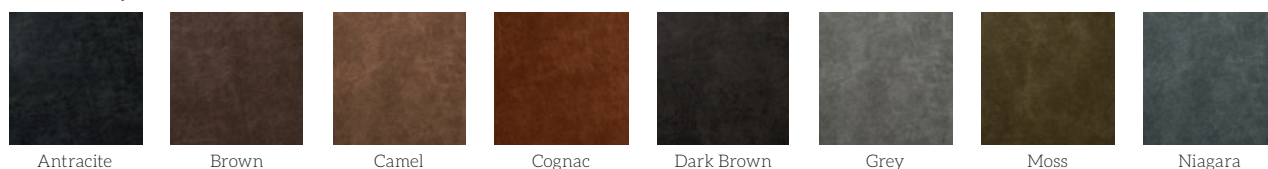
MONTANA | KONTRASTNAHT IST BEIGE



OASIS | KONTRASTNAHT IST TON IN TON



GUARDA | KONTRASTNAHT IST TON IN TON



PERFECT HARMONY | KONTRASTNAHT IST TON IN TON



Global Floriana - Stoffkollektion

STOFFGRUPPE B

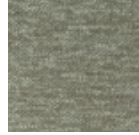
WING | KONTRASTNAHT IST TON IN TON



Carmine



Cognac



Desert



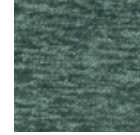
Gold



Ivory



Jungle



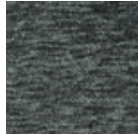
Niagara



Plumb



Shell



Slate



Steel



Taupe



Wood

FUSION | KONTRASTNAHT IST TON IN TON



Army



Brass



Clay



Cognac



Cream



Desert



Frost



Graphite



Indigo



Onyx



Pale



Shell

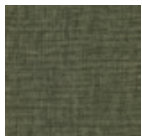


Thyme



Wood

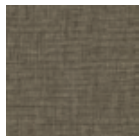
OVER THE HORIZON | KONTRASTNAHT IST TON IN TON



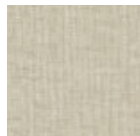
Army



Blush



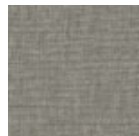
Clay



Cream



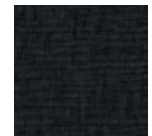
Frost



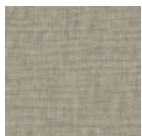
Grey



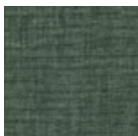
Indigo



Onyx



Shell



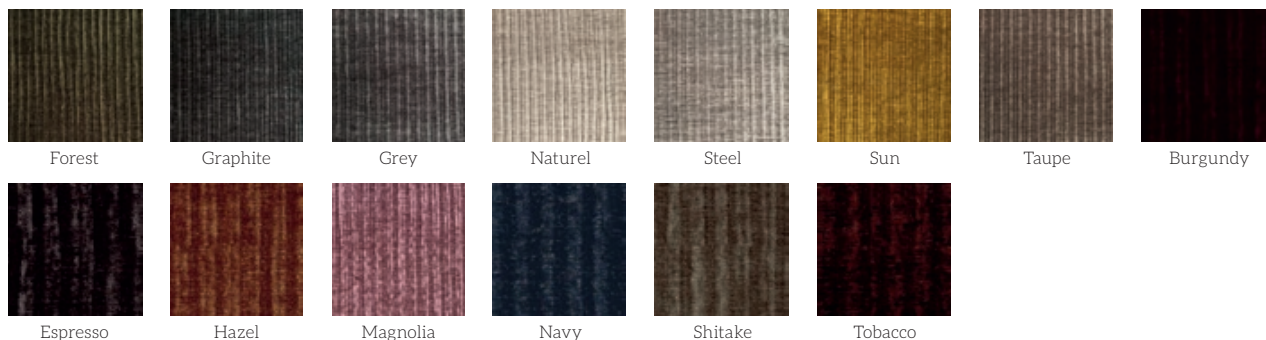
Thyme

Typen- und Preisliste

Global Floriana - Stoffkollektion

STOFFGRUPPE C

CHAVES | KONTRASTNAHT IST TON IN TON



PISA | KONTRASTNAHT IST TON IN TON



BULL | KONTRASTNAHT IST TON IN TON



Stuhlprogramm

