



Einzelmöbelprogramm

Raum.Freunde Jyn

ZR. 732034 – Preis- und Typenliste Stand 01.05.2024

<https://raum-freunde.de/>

Produktinformation

Bitte unbedingt diese Produktinformation, Gebrauchs- und Pflegeanleitungen beachten! Für Schäden, die durch Nichtbeachtung entstehen, kann keine Garantie/ Gewährleistung übernommen werden.

Für Planungsmodelle gilt generell:

Ein sorgfältiges Aufmaß ist Voraussetzung für eine exakte Montage und Ausrichtung der Möbel. Bitte bedenken Sie, dass Böden, Wände, Decken usw. nicht ganz gerade sind.

Bei Funktionsmöbeln ist es besonders wichtig vor Ingebrauchnahme die Produktbeschreibung zu lesen.

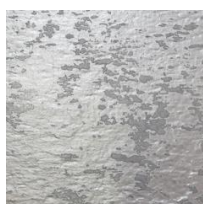
Produktbezeichnung: Wohnprogramm

Modellbezeichnung: Raumfreunde Jyn

Konstruktiver Aufbau / Materialien: Korpus und Front: beschichtete Spanplatte lackiert
Fußgestell aus Massivholz in Schiefer Schwarz Feinstruktur lackiert
Griff aus MDF in Schiefer Schwarz Feinstruktur lackiert mit Einlage Echtstein Furnier mit Echtmetallbeschichtung.



Gold



Silber



Kupfer

Ausführungsvarianten / ca. Maße: Siehe Typenliste

Beschläge:

- Türen mit Dämpfung;
- Schubkasten mit Push-To-Open

Besonderheiten:

- Türgriff wahlweise mit LED-Beleuchtung
- Rückseite Korpus wahlweise mit indirekter LED-Beleuchtung

Technische Informationen:

Front Front: beschichtete Spanplatte lackiert

Korpus Korpus: beschichtete Spanplatte lackiert

Beleuchtung: LED Beleuchtung wahlweise für Türgriffe und Korpusrückseite

Belastbarkeit:

Achtung: Um den Fußboden vor Kratzer zu schützen, bitten wir Sie darauf zu achten, dass der jeweilige Fußboden geschützt wird durch gesondertes Unterlegen unter die Standardfußvarianten des Herstellers.

Schadstoffgeprüft:

Garantie: Ihre 5-Jahres-Möbelgarantie (EMV-Möbelgarantie) erhalten Sie durch eine 3-jährige Anschluss-Garantie, die lückenlos an Ihre gesetzliche zweijährige Gewährleistung anschließt. Art und Umfang dieser Garantie gem. separater Garantiebedingungen.

Pflege und Unterhalt

Holz/Massivholz:

Die Unterhaltspflege ist gleichzusetzen mit der täglichen Körperpflege des Menschen. Das heißt, hier werden Verschmutzungen, die durch den täglichen Gebrauch entstehen, beseitigt. Wichtig ist, dass verschüttete Flüssigkeiten (z. B. Fruchtsäfte) sofort mit einem saugfähigen Küchenpapier oder Tuch abgetupft – nicht gerieben! – werden, damit sie gar nicht erst in die Oberfläche eindringen können.

Bitte nicht auf der Stelle reiben, keine silikonhaltigen Möbelpflegemittel verwenden und versuchen Sie niemals Schadstellen mit Lösungsmitteln zu entfernen (z. B. Fleckenentferner, Terpentin, Benzin).

Zur Langzeitpflege benutzen Sie am besten entsprechendes Spezial Öl bzw. Wachs. Vor der Pflege muss gereinigt werden, damit die Oberfläche die Pflegemittel aufnehmen kann. Verwenden Sie es zum Auffrischen vor oder nach der Heizperiode, aber höchstens ein- bis zweimal im Jahr - nur empfohlene Mittel. Bei der Glas- und Spiegelreinigung dürfen fettlösliche Glasreinigungsmittel nicht mit geölten Oberflächen in Kontakt kommen.

Achten Sie bitte darauf, dass auf den hochwertigen Möbeloberflächen keine heißen, schweren, scharfkantigen, säurehaltigen oder feuchten Gegenstände abgestellt werden, die Druckstellen oder Ränder verursachen. Verschüttete säurehaltige Flüssigkeiten wie Fruchtsäfte und Alkohol bitte sofort abtupfen und nicht eindringen lassen. Niemals mit größerem Druck auf der Stelle reiben.

Damit Ihre Möbel lange Zeit schön bleiben, müssen sie regelmäßig gepflegt werden. Diese Oberflächenpflege erfordert wenig Aufwand: regelmäßiges Staubwischen mit einem weichen, trockenen Tuch oder feuchten Leder in Faserrichtung des Holzes ist völlig ausreichend. Man kann bei Flecken dem Wasser auch etwas Naturseife zugeben. Aber Vorsicht bei Spülmitteln mit bleichenden Zusätzen (z. B. Zitrone)! Auch keinesfalls Reinigungsmittel, Putzmittel oder gar Schleifmittel verwenden.

Die Oberflächeninstandsetzung ist grundsätzlich die Arbeit des autorisierten Fachhandels.

Lack:

Die Unterhaltspflege ist gleichzusetzen mit der täglichen Körperpflege des Menschen. Das heißt, hier werden Verschmutzungen, die durch den täglichen Gebrauch entstehen, beseitigt. Wichtig ist, dass verschüttete Flüssigkeiten (z. B. Fruchtsäfte) sofort mit einem saugfähigen Küchenpapier oder Tuch abgetupft – nicht gerieben! – werden, damit sie gar nicht erst in die Oberfläche eindringen können.

Unsere Möbel sind mit einem seidenmatten Lack überzogen, der die natürliche Schönheit des Holzes und dessen Porenstruktur nur noch unterstreicht. Verarbeitung und Materialbeschaffenheit machen eine besondere Pflege und teure Pflegemittel nicht erforderlich. Den täglichen Staubputz erledigen Sie mit einem weichen, flusenfreien Reinigungstuch. Dieses kann auch nebelfeucht sein. Hier muss auf jeden Fall trocken nachgerieben werden.

Kaffee-, Tee- oder Alkoholflecken verändern die Oberfläche nicht, sollten aber sofort weggewischt werden. Pflegemittel, die Wachs, Öle, Politurmittel, Lösemittel, Alkohole oder Scheuerpulver enthalten, dürfen nicht verwendet werden. Größere Schrammen oder abgestoßene Kanten lassen Sie bitte von einem Fachmann beseitigen.

Achtung: Verwenden Sie bitte keine Mikrofaser- oder harte Tücher, da diese auf den Oberflächen feine Schlieren, Streifen oder Kratzspuren hinterlassen können. Benutzen Sie auch keine Zusätze von Spiritus, Scheuer- und Lösungsmitteln. Sprühen Sie auch keine Möbelpflegemittel auf die Oberflächen.

Raum.Freunde

Modellbedingte / warentypische Eigenschaften

Besondere Eigenschaften:

Die Lebensgeschichte eines Baumes wird durch charakteristische Wuchsmerkmale wie Zeichnung, Struktur und Farbe geprägt. Kein Baum gleicht dem anderen, wie der Fingerabdruck eines Menschen. Diese abweichenden Natur- und Wachstumsmerkmale machen aus jedem individuell planbaren Echtholzmöbel in modellbezogener Material- und Verarbeitungsstruktur ein echtes Unikat mit einem einzigartigen Erscheinungsbild. Eine absolute Farb- und Strukturgleichheit, beispielsweise zwischen Planungsmuster und Lieferung, kann deshalb nicht garantiert werden. Insbesondere bei Bestellungen aus unterschiedlichen Warengruppen oder späteren Ergänzungen empfiehlt sich daher der Anfertigung nach Frontmuster.

Position und Lichteinfall kann zu hellen und dunklen Farb- und Strukturakzenten. Diese Natur-Farbspiele sind eine warentypische Eigenschaft des gewachsenen Naturwerkstoffes und ein wesentliches, unverwechselbares Echtheitsmerkmal, kein Beanstandungsgrund.

Massivholz:

Massivholz ist ein Naturprodukt. Es ist kein uniformer oder homogener Werkstoff; jeder Baum, jedes Stück Massivholz hat seine eigenen unverwechselbaren Merkmale. Somit haben auch Möbel aus Massivholz besondere Ursprungszeichen und sind ein Unikat aus industrieller Fertigung. Charakteristisch für diesen naturgewachsenen Werkstoff sind Farb- und Strukturunterschiede, Verwachsungen, Unregelmäßigkeiten, Äste, Haar- und Kreuzrisse sowie Spannungen (Drehwuchs), die je nach Holzart und Wuchsgebiet unterschiedlich sind. Es sind Echtheitsmerkmale, die dem Holz erst die natürliche Schönheit verleihen und jedes Stück Möbel zu einem Unikat werden lassen.

Massivholz benötigt im Jahresdurchschnitt 45-55 % rel. Luftfeuchtigkeit und ein Wohnklima von 18-21°C. Auf schwankende Raumtemperaturen und Luftfeuchtigkeit – auch Jahreszeiten bedingt – reagiert Holz. Es „arbeitet“ immer. Spannungen im Holz sowie ein Verziehen, Schwinden oder Reißen des Holzes sind daher nicht immer auszuschließen. Alle vorgenannten Merkmale sind Naturmerkmale und geben keinen Anlass zu Beanstandungen. Funktion, Gebrauch, Wert und Haltbarkeit dieser Möbel werden dadurch nicht beeinträchtigt.

Luftfeuchtigkeit:

Holz ist ein natürlicher Werkstoff, der ständig Feuchtigkeit aufnimmt und wieder abgibt, je nach dem Feuchtigkeitsgehalt der lokalen Umgebung. Darum sollten Möbel keiner extrem großen oder zu geringen Luftfeuchtigkeit ausgesetzt werden. Das Holz beginnt sonst wieder zu arbeiten, sich zu verziehen, offene Leimfugen oder Risse zu zeigen. Das Raumklima, das für Mensch und Pflanzen am besten ist (Medizin und Wissenschaft empfehlen Jahresdurchschnittswerte von 45-55 % Luftfeuchtigkeit bei 18-21 °Celsius, kurzfristige Abweichungen von diesen Empfehlungen schaden nicht), ist auch für Holzmöbel richtig.

Lichteinwirkung bei Möbeln:

Starkes Kunst- und insbesondere Sonnenlicht verändert Oberflächen, besonders Holzoberflächen. Diese Art von „Sonnenbrand“ lässt Naturhölzer vergilben, gebeizte Hölzer ausbleichen. Schützen Sie Ihre wertvollen Möbel unbedingt vor extremer Lichteinwirkung, da eine 100% Lichteinheit materialbedingt nicht zu erreichen ist. Die Urgewalt der Sonne verändert alle Materialien! Besondere Vorsicht ist deshalb in hellen Südzimmern mit viel Glas geboten, dort sollten bei direkter Sonneneinstrahlung Vorhänge oder Jalousien geschlossen werden, da sonst eine Oberfläche schon nach wenigen Wochen an den beschienenen Stellen holzartbezogen heller oder dunkler werden kann.

Holzwerkstoffe:

Holz ist im Möbelbau immer noch die Nummer Eins. Die Qualität eines Produktes ist grundsätzlich nicht davon abhängig, ob ein Möbel aus Holzwerkstoffen oder Massivholz besteht, sondern eher von der Qualität des Materialeinsatzes. Die Spanplatten, mitteldichten Faserplatten, Sperr- oder Tischlerplatten sind von höchster Güte und Qualität. Mit Furnier, Folie oder lackierter Oberfläche stabil und vielfältig einsetzbar. Ihre Inhaltsstoffe sind auf absolute Unbedenklichkeit nach den strengen EG Richtlinien nachhaltig geprüft und bescheinigt.

Toleranzen:

Industriell hergestellte Möbel weisen sowohl verarbeitungstechnisch als auch materialbedingt gewisse Toleranzen auf. Maßtoleranzen oder leichte Abweichungen/Versätze z.B. bei Konstruktionen, Farben, Strukturen, Schubladen, verstellbaren Teilen, Applikationen, Glasauflagen Format und Farbe, usw., welche innerhalb der national und international gültigen Normen liegen, stellen somit keinen Sachmangel dar. Vielmehr handelt es sich dabei um „warentypische Eigenschaften“.

Hierbei handelt es sich um „hinzunehmende Produktions- und fertigungstechnische Abweichungen“, die auf den Gebrauch, Funktion, Nutzung, Sicherheit und Lebensdauer keinen Einfluss haben.

Modellvarianten



Sideboard Jyn - BHT ca. 197x109x46 cm, Lack, Schwarz

Bestellnr: 800200-21 – Artikel Nr.: 147353

Ausführung:

- Lack Schiefer Schwarz ML (2)
- Griffapplikation Gold (1)
- Auf Holzfußgestell
- Beleuchtung gegen Mehrpreis

Beschreibung:

- Hauptfarbe/-material: Schwarz, Holzwerkstoff, lackiert

Merkmale:

- Anzahl Türen: 4 Pc

Maße: B 197 cm x T 46 cm x H 109 cm

Listenpreis/Sortimentspreis: 2.199,00 EUR

Raum.Freunde

Modellvarianten



Highboard Jyn - ca. 91x162x41 cm, Lack, Schwarz

Bestellnr: 800301-21 – Artikel Nr.: 147357

Ausführung:

- Lack Schiefer Schwarz ML (2)
- Griffapplikation Gold (1)
- Auf Fußgleitern
- Beleuchtung gegen Mehrpreis

Beschreibung:

- Hauptfarbe/-material: Schwarz, Holzwerkstoff, lackiert

Merkmale:

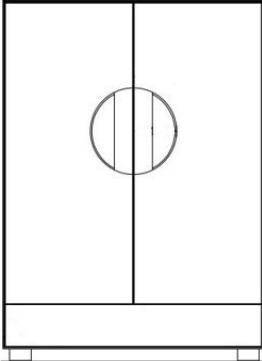
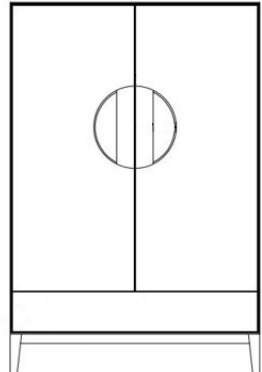
- Anzahl Türen: 2 Pc
- Anzahl Schubladen: 2 Pc

Maße: B 91 cm x T 41 cm x H 162 cm

Listenpreis/Sortimentspreis: 1.699,00 EUR


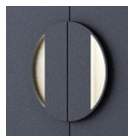
Typen- und Preisliste

	<p>Sideboard auf Fußgleitern (höhenverstellbar) optional mit Griff Beleuchtung und Ambientebeleuchtung (1x 44-89, 2 x 44-36, 1 x 44-59, 1 x 44-38) 4 Türen mit Griffapplikation</p> <p>B / H / T: ca. 197 / 91 / 46 cm</p>	<p style="text-align: center;">Zubehör</p> <p>1. Beleuchtungen</p> <p>a) LED Controller, inkl. Funkfernbedienung 44-89 á 198,-</p> <p>b) LED Beleuchtung für Griffe 44-36 á 110,-</p> <p>c) Ambientebeleuchtung oben 44-59 á 90,-</p> <p>d) Ambientebeleuchtung seitlich / 2 Stück 44-38 á 110,-</p>	
<p>800100..</p>	<p style="text-align: center;">Preisgruppe 1 1.979,-</p>		
	<p>Sideboard auf Holzfußgestell optional mit Griff Beleuchtung und Ambientebeleuchtung (1x 44-89, 2 x 44-36, 1 x 44-59, 1 x 44-38) 4 Türen mit Griffapplikation</p> <p>B / H / T: ca. 197 / 109 / 46 cm</p>		
<p>800300..</p>	<p style="text-align: center;">Preisgruppe 1 2.199,-</p>		
<p>Wählen Sie Ihre Wunschkombination</p>			
<p>Korpus - und Frontausführung Lackfarbton</p>	<p>Griffapplikation</p>		
	<p>Gold (1)</p>	<p>Silber (2)</p>	<p>Kupfer (3)</p>
<p>Schiefer Schwarz MI (2)</p>	<p>.21</p>	<p>.22</p>	<p>...23</p>

	<p>Highboard auf Fußgleitern (höhenverstellbar) optional mit Griff Beleuchtung und Ambientebeleuchtung (1x 44-89, 1 x 44-36, 1 x 44-39, 1 x 44-37) 2 Türen mit Griffapplikation 2 Schubladen mit durchgehender Blende und Push-To-Open B / H / T: ca. 91 / 144 / 41 cm</p>			<p style="text-align: center;">Zubehör</p> <p>1. Beleuchtungen</p> <p>a) LED Controller, inkl. Funkfernbedienung 44-89 á 198,-</p> <p>b) LED Beleuchtung für Griffe 44-36 á 110,-</p> <p>c) Ambientebeleuchtung oben 44-39 á 64,-</p> <p>d) Ambientebeleuchtung seitlich / 2 Stück 44-37 á 149,-</p>
	Preisgruppe 1			
800101..	1.499,-			
	<p>Highboard auf Holzfußgestell optional mit Griff Beleuchtung und Ambientebeleuchtung (1x 44-89, 1 x 44-36, 1 x 44-39, 1 x 44-37) 2 Türen mit Griffapplikation 2 Schubladen mit durchgehender Blende und Push-To-Open B / H / T: ca. 91 / 162 / 41 cm</p>			
	Preisgruppe 1			
800301..	1.699,-			
Wählen Sie Ihre Wunschkombination				
Korpus - und Frontausführung Lackfarbton	Griffapplikation			
	Gold (1)	Silber (2)	Kupfer (3)	
Schiefer Schwarz MI (2)	...-21	...-22	...-23	

Typen- und Preisliste

Dieses Produkt enthält Lichtquellen der Energieeffizienz "F"

LED Controller 2-Kanal Funkfernbedienung mit jeweils 6 Anschlüssen pro Kanal, inkl. Vario-Steuerung (Warm-/Kaltlicht) inkl. Converter (max. 30 Watt Leistung), inkl. 2 m Zuleitung  <p>Achtung: Ein Controller wird bei jeder Beleuchtung benötigt. Bitte zusätzlich bestellen. Je nach Beleuchtungsanzahl, Wattzahl sowie der Montagesituation vor Ort, müssen mehrere Controller bestellt werden.</p> <p>max. 30 Watt</p>					LED Griffbeleuchtung  <p>Set aus 2 Stück</p>				
		Type					Type		
		44-89	198,-				44-36	110,-	
Ambientebeleuchtung für 800100/-300 oben		Ambientebeleuchtung für 800100/-300 seitlich / 2 Stück		Ambientebeleuchtung für 800101/-301 oben		Ambientebeleuchtung für 800101/-301 seitlich / 2 Stück			
Type		Type		Type		Type			
44-59		90,-		44-38		110,-		44-39	
						64,-		44-37	
								149,-	

Alle Preise sind Unverbindliche Preisempfehlungen, ohne Lieferung und Montage, in Euro einschließlich der jeweils gültigen Mehrwertsteuer. Abweichungen in Struktur, Farbe, Form, Abmessungen, Gewicht sowie technische Änderungen gegenüber den Abbildungen und textlichen Angaben sind möglich und bleiben vorbehalten, soweit diese in der Natur der verwendeten Materialien liegen und handelsüblich sind.

Einzelmöbelprogramm

RAUM.FREUNDE
IMMER FÜR DICH DA, WENN DU SIE BRAUCHST.