

RAUM.FREUNDE



Polsterprogramm

Raum.Freunde Oslo

ZR. 734674 – Preis- und Typenliste Stand 11.05.2026

<https://raum-freunde.de/>

Bitte unbedingt diese Produktinformation, Gebrauchs- und Pflegeanleitungen beachten! Für Schäden, die durch Nichtbeachtung entstehen, kann keine Garantie/ Gewährleistung übernommen werden.

Für Planungsmodelle gilt generell:

Ein sorgfältiges Aufmaß ist Voraussetzung für eine exakte Montage und Ausrichtung der Möbel. Bitte bedenken Sie, dass Böden, Wände, Decken usw. nicht ganz gerade sind.

Bei Funktionsmöbeln ist es besonders wichtig vor Ingebrauchnahme die Produktbeschreibung zu lesen.

Produktbezeichnung: Polstersystem

Modellbezeichnung: Oslo

Konstruktiver Aufbau / Materialien: Buche-Sperrholz-Konstruktion
dauerelastische Nosag-Stahlwellenfeder mit Filzabdeckung
Memory-Schaumstoff (Raumgewicht 45 kg/m³)

Ausführungsvariante n / ca. Maße: B/H/T in cm 324 / 85 / 162

Art der Polsterung: Die Polsterung dieses Modells besteht im Sitz aus einer Zusammenstellung von hochwertigen FCKW freien Kaltschaumstoffen, mit mindestens 35 kg/m³ Raumgewicht, und einer extrem komfortablen und langlebigen Viscoschaumabdeckung mit einem Raumgewicht von 45 kg/m³. Um einen harmonischen Sitzkomfort zu erreichen, verwenden wir bei diesem Modell im Rücken hochelastischen Schaumstoff und softigen Schaumstoffsticks.

Bezugsmaterialien: Alle Elemente können nur in einer Farbe und in einem Stoff oder Leder gefertigt werden.

Die Elemente sind im Rücken immer echt bezogen und bieten damit viel Freiraum in der Positionierung des Modells.

Es ist eine typische Charaktereigenschaft dieses Modells, Wellen zu bilden. Das liegt an der unterschiedlichen Beschaffenheit der Bezugsmaterialien und der Art und Weise, wie Stoff und Leder auf die Einflüsse des Alltags reagieren. Körperwärme, Gewicht und Feuchtigkeit wirken sich unterschiedlich auf die Materialien aus, deswegen ist die Wellenbildung eine vollkommen natürliche Reaktion leger verarbeiteter Modelle.

Das Modell Oslo unterstreicht mit dem farblich zum Bezug abgesetzten Kontrastfaden die besondere handwerkliche Verarbeitung. Die Farbe dieses Kontrastfadens ist immer auf den jeweiligen Leder- oder Stoffbezug abgestimmt.

Fuss: Designfuss aus Metall / Höhe: 17 cm

Besonderheiten: Kontrastnaht
Die Farbe der Kontrastnaht ist durch die Wahl des Bezugs vorgegeben und kann nicht beliebig gewählt werden. Auf jedem Stoff-/Ledermuster ist die vorgegebene Farbe der Kontrastnaht aufgenäht.

Produktinformation

Technische Informationen:

Gestell	Buche-Sperrholz-Konstruktion
Unterfederung Sitz	dauerelastische Nosag-Stahlwellenfedern mit Filzabdeckung
Polsteraufbau Sitz	Memory-Schaumstoff (Raumgewicht 45 kg/m ³) / hochelastischer Kaltschaumstoff (Raumgewicht 35 kg/m ³)
Polsteraufbau Rücken	Standard-Komfortschaumstoff (Raumgewicht 25 kg/m ³) / Soft-Schaumstoff (Raumgewicht 20 kg/m ³) / Kammerkissen mit einer Füllung aus Silikonfasern / Polyesterwatte 200g & 130g
Polsterung Armteil:	Polsterwatte 200g / Standard-Komfortschaumstoff (Raumgewicht 25 kg/m ³) / Soft-Schaumstoff (Raumgewicht 20 kg/m ³)
Belastbarkeit:	Sofa max. 120 kg je Sitz
Füße:	Designfuss aus Metall / Höhe: 17 cm

Achtung: Um den Fußboden vor Kratzer zu schützen, bitten wir Sie darauf zu achten, dass der jeweilige Fußboden geschützt wird durch gesondertes Unterlegen unter die Standardfußvarianten des Herstellers.

Garantie: Ihre 5-Jahres-Möbelgarantie (EMV-Möbelgarantie) erhalten Sie durch eine 3-jährige Anschluss-Garantie, die lückenlos an Ihre gesetzliche zweijährige Gewährleistung anschließt. Art und Umfang dieser Garantie gem. separater Garantiebedingungen.

Raum.Freunde

Pflege und Unterhalt

Reinigungs- und Pflegeanleitung:

(siehe Qualitätspass – unbedingt beachten)

Die Unterhaltspflege ist gleichzusetzen mit der täglichen Körperpflege des Menschen. Bei der regelmäßigen Unterhaltspflege werden Verschmutzungen, die durch den täglichen Gebrauch entstehen, beseitigt (Hausstaub, Krümel, Fusseln, etc.) und zwar durch regelmäßiges Absaugen (geringe Saugleistung) mit einem normalen Haushaltsstaubsauger mit Polsterdüse. Bei Velours- und Flachgewebe unbedingt eine Düse mit weichen Bürsten verwenden und in Strichrichtung arbeiten. Anschließend mit einer weichen Bürste abbürsten (z. B. Kleiderbürste). Ab und zu sollte der Bezug mit einem feuchten Ledertuch abgewischt werden. Die Feuchtigkeit hält die Fasern elastisch und wirkt sich so positiv auf deren Langlebigkeit aus. Keinesfalls Mikrofasertücher oder Dampfreiniger verwenden!

Flecken entfernt man am besten sofort, unmittelbar nach dem Entstehen.

Wichtig ist, dass verschüttete Flüssigkeiten sofort mit einem saugfähigen Küchenpapier oder Tuch abgetupft werden – nicht reiben! Dann können sie gar nicht erst in das Gewebe eindringen. Viele Stoffe unserer Kollektion sind durch Ausrüstung fleckengeschützt, das heißt, Flüssigkeiten dringen nicht sofort in das Gewebe ein, sondern sind meist durch ein saugfähiges Tuch oder Papier zu beseitigen.

Achtung: Niemals auf der Stelle reiben und immer erst die Herstelleranweisungen am Produkt beachten.

Die Oberflächeninstandsetzung ist grundsätzlich die Arbeit des autorisierten Fachhandels.

Lederpflege:

Damit Polstermöbel lange Zeit schön bleiben, müssen sie regelmäßig gereinigt und gepflegt werden. Lederpflege erfordert wenig Aufwand. Es ist empfehlenswert, neben der normalen Unterhaltspflege (leichtes Absaugen und gelegentliches Abwischen mit einem feuchten Tuch) das Leder je nach Nutzung ein- bis zweimal pro Jahr mit speziell geeigneten Reinigungsprodukten zu säubern und entsprechend geeignetem Lederpflegemittel gemäß Gebrauchsanweisungen zu behandeln. Reinigen Sie am besten immer ganze Teile großflächig von Naht zu Naht.

Bitte nicht mit ungeeigneten Mitteln wie z. B. Schuhcreme, Bohnerwachs oder Kosmetik experimentieren!

Beanspruchte Stellen am Nubuk-Lederbezug können mit weicher Bürste, Nubuk-Pad oder Schaumstoffschwamm wieder aufgeraut werden.

Stoffpflege:

Einige ganz besonders hochwertige Materialien unserer angebotenen Stoffkollektion haben eigene Pflegeanleitungen, die es unbedingt zu beachten gilt. Bitte bewahren Sie die Anleitungen zusammen mit diesen Möbeln und dem Kaufvertrag auf.

Modellbedingte / warentypische Eigenschaften

Lederarten und Eigenschaften:

Lederbezüge sind nicht nur Gewähr für eine lange Lebensdauer, sie repräsentieren auch Schönheit und Eleganz der Natur. Leder ist ein Naturprodukt, mit allen seinen natürlichen Eigenschaften. Jede Haut hat deshalb ihre individuelle Beschaffenheit. Zeckenbisse, Gabelstiche usw. sind warentypische Naturmerkmale. Sie garantieren die Echtheit und sind kein Produktsachmangel. Gerade bei Ledern sollten Sie auf Qualität achten, dann bekommen Sie nämlich weiche, geschmeidige, atmungsaktive Lederarten. (Qualität hat, wie immer, auch bei Leder seinen Preis.) Hochwertiges Leder ist so gefärbt, dass sich die Farbe um jede einzelne Faser legt und alle natürlichen Merkmale sichtbar lässt. Für eine Polstergarnitur werden fünf bis sieben Häute verarbeitet.

Die Tiere haben unter unterschiedlichen Bedingungen gelebt, keine Haut gleicht der anderen, wodurch Struktur- und Farbabweichungen sowie Natur- und Wachstumsmerkmale entstehen, die naturbedingt sind. Diese Lebenszeichnungen beeinträchtigen weder den Wert, noch die Haltbarkeit, sie machen aus jedem Möbel ein Unikat.

Bedenken Sie immer, dass auch Leder durch starke Lichteinwirkung, insbesondere Sonne, ausbleichen und dauerhafte Nähe zu eingeschalteten Heizkörpern das Leder austrocknet und es porös und brüchig macht. Abhilfe: Für Beschattung bzw. Luftbefeuchter sorgen, da dieses Klima auch für Menschen schädlich ist.

Stoffarten und Eigenschaften:

Der Bezug ist wie das Gesicht des Polstermöbels, die Entscheidung Stoff oder Leder beeinflusst die Optik und die Gebrauchseigenschaften entscheidend. Ihr persönliches Wohlbefinden sollte die Hauptrolle spielen, testen Sie all unsere Modelle. Ihr Einrichtungsberater ist Ihnen bei der Beantwortung Ihrer Fragen sehr gerne behilflich.

Der Preis eines Stoffes sagt nicht zwangsläufig etwas über seine Robustheit und Langlebigkeit aus. Sondern kann Ausdruck anderer Qualitätskriterien sein, wie z. B. der Exklusivität und Eleganz der verwendeten Materialien (Seide), der Raffinesse des Druck- oder Webverfahrens, des hohen ästhetischen Wertes oder der extremen Feinheit. Polstermöbel werden im Durchschnitt vier Stunden pro Tag genutzt. Legt man pro Woche nur 6 Tage zugrunde und errechnet die Sitzdauer in einem Jahr, so kommt man auf die unglaubliche Zahl von 1248 Stunden. (Quelle: Stiftung Warentest) Während dieser Zeit müssen Polstermöbel hohe Gewichtsbelastungen, Scheuerbewegungen und andere Einflüsse wie Licht, Wärme, Staub etc. aushalten, möglichst ohne, dass sie dabei ihre Funktions- und Gebrauchstauglichkeit verlieren.

Die Qualität der verwendeten Materialien, die Intensität der Nutzung sowie Tabakrauch, Schweiß oder sonstige Körperabsonderungen, natürlicher Verschleiß und Ihr Pflegeverhalten bestimmen somit in hohem Maße, wie lange die Freude an den Möbeln währt. Häusliche Jeansträger müssen wissen, dass grobe Jeansstoffe mit derben Nähten der Feind feingewebter Polsterbezüge (und Autositz) sind und abfärben, ebenso wie nicht farbechte Textilien. Klettbänder, Haustiere mit scharfen Krallen müssen von Polstermöbeln ferngehalten werden.

Legere Polsterung:

(Faltenbildung)Die von uns bevorzugte „legere Polsterung“ (im Gegensatz zur straffen Polsterung wie bei Stilmöbeln) ist an ihrer Anschmiegsamkeit zu erkennen. Die Polsterung ist weicher und der Bezug nicht glatt, damit man „im Sofa“ und nicht „auf dem Sofa“ sitzt. Eine optisch wellige Oberfläche auf Sitz, Rücken und Armlehnen stellt keinen Qualitätsmangel dar, sondern ist modellbedingt gewollt, um optimalen Sitzkomfort zu gewährleisten. Unsere losen Sitz- und Rückenkissen gehören nach Gebrauch aufgeschüttelt. Um die Flächen nach der Benutzung zu glätten, sollten modellbedingt die Sitz- und Rückenkissen nach außen gestrichen, geklopft oder geschüttelt werden.

Sitzhärteunterschiede:

Der Sitzkomfort innerhalb einer Polstergruppe kann differieren. Oft ist es konstruktiv und formbedingt nicht möglich, jedes verwendete Element mit gleicher Unterfederung auszustatten (z. B. bei Eckelementen, Funktionsbauteilen, Verwandlungselementen, Anstellhockern, unterschiedlichen geometrischen Grundformen, Abschlusselementen etc.). Das ist warentypisch und Standard bei industrieller Fertigung. Es ist auch nicht auszuschließen, dass der Eindruck unterschiedlicher Sitzhärten entsteht, obwohl die Polsterungen einheitlich sind. (Schaumstoff kann innerhalb seines Raumgewichts technisch Toleranzen von plus/minus 10 % aufweisen).

Wellenbildung:

Beim so genannten „Einsitzen“ (Lieblingsplatz) verändert sich die Sitzhärte. Sie wird weicher in Abhängigkeit von Art und Dauer der Benutzung. Dies ist ein normaler Prozess, den jede Polsterung durchläuft. Um gleichmäßige Sitzhärten zu erzielen, ist es wichtig, die Sitzpositionen von Zeit zu Zeit zu ändern. Sonst kann es zu einseitiger Mulden- und Faltenbildung (Lieblingsplatz) kommen. Richtlinie: Je stärker das Bezugsmaterial und größer die verpolsterte Fläche, umso größer ist die Neigung zur Falten- und Muldenbildung. Unterstützt wird diese Entwicklung dadurch, dass Leder sich unter Einfluss von Körpergewicht mehr oder minder dehnen und dadurch „Wellen“ bilden. Diese optische Veränderung hat auf Gebrauch, Funktion und Lebensdauer keinen Einfluss und stellt keinen Sachmangel dar. Darüber informiert verbraucherverständlich und eingehend auch die Stiftung Warentest – „Möbel kaufen“

Funktionen:

Funktionssofas, Relaxliegen (Kompromissmöbel/ kein Bettersatz), Ruhe- oder TV-Sessel, Sofas mit ausklappbaren Armlehnen oder

Modellbedingte / warentypische Eigenschaften

höhenverstellbaren Rücken benötigen Beschläge mit komplizierten Verstellmechaniken. Damit diese Technik auf Dauer zuverlässig funktioniert, ist ihre sorgfältige Handhabung sehr wichtig. Bei Verwandlungssofas und Verwandlungsliegen müssen die ausziehbaren Teile am besten in der Mitte – oder rechts und links gleichmäßig angefasst und bedient werden. So können die Beschläge nicht durch einseitige Handhabung verzogen oder beschädigt werden. Ausklappbare Fußteile bei Relaxsesseln oder Wallfreefunktionen dürfen nicht als Sitzplatz genutzt werden. Funktionsteile benötigen einen gewissen Spielraum. Leichte Maßveränderungen durch die Dicke der Bezugsmaterialien sind unumgänglich.

Lichtechtheit:

Als Lichtechtheit bezeichnet man die Resistenz eines Stoffes gegenüber der Einwirkung von Licht (insbesondere Sonnenschein, Tageslicht, Halogen-Beleuchtung). Kunstfasern und dunklere Farbtöne erreichen höhere Lichtechtheiten als Naturfasern und hellere brillante Farben. Die Verfärbung des Materials unter Einfluss von Licht ist bei Möbelstoffen nicht zu verhindern. Die Urganze der Sonne verändert alle Materialien! Besondere Vorsicht ist deshalb in hellen Südzimmern mit viel Glas geboten. Insbesondere bei Sonnenschein sollten Vorhänge oder Jalousien geschlossen werden, da sonst viele Stoffe/ Bezugsmaterialien oder natur belassene Leder schon nach wenigen Wochen an den beschienenen Stellen Farbabweichungen aufweisen.

Farbabweichungen:

Geringfügige Farbtoleranzen zwischen dem beim Kauf vorliegenden Muster und der Lieferung sind möglich. Das gilt insbesondere bei Naturfasern und Leder. Aus farbtechnischen Gründen kann für eine absolute Farbgleichheit keine Garantie übernommen werden, insbesondere bei Nachbestellungen empfiehlt sich eine Abklärung im Einzelfall nach Muster.

Anfärbungen:

Bei hellen Stoff- oder Lederbezügen treten mitunter Anfärbungen auf, die durch nicht farbechte Textilien, z. B. von dunklen Jeansstoffen, T-Shirts oder ähnlichen verursacht werden. Wenn Jeansstoffe selbst nach mehrmaligem Waschen noch Farbbreibrückstände auf dem Bezugstoff hinterlassen, handelt es sich nachweislich um einen Mangel des Bekleidungsstoffes und liegt nicht in der Qualität des Möbelstoffes (Bezugsmaterialies) begründet.

Reibechtheit:

Als Reibechtheit bezeichnet man die Widerstandsfähigkeit der Farbe von Möbelstoffen oder Leder gegenüber dem Abreiben oder Anfärben an andere trockene oder feuchte Textilien. In der Regel erreichen helle Farben höhere Reibechtheiten als dunklere Töne. Zur Reinigung sollten Sie ausschließlich destilliertes Wasser verwenden und mit einem weißen, weichen, sauberen Tuch vorsichtig reiben, immer großflächig von Naht zu Naht, leicht und ohne viel Druck und niemals nur auf der Stelle (Farbabrieb und Ränder)! Bitte keine Mikrofasertücher und Dampfreiniger verwenden. > siehe auch unsere diversen Pflegeanleitungen für Bezüge

Gebrauchslüster:

Der Gebrauchslüster oder „Sitzspiegel“ entsteht bei samtigen Stoffen, wie Velours und eventuell Mikrofasern, indem sich Flor durch den Druck bei der Benutzung flachlegt und so je nach Lichteinfall einen anderen optischen „Eindruck“ hervorruft (z. B. hell/dunkel oder matt/glänzend Effekt). Diese optische Veränderung hat auf Gebrauch, Funktion und Lebensdauer keinen Einfluss und stellt keinen Sachmangel dar.

Falten/ Muldenbildung:

Die von uns bevorzugte „legere Polsterung“ (im Gegensatz zur straffen Polsterung wie bei Stilmöbeln) ist an ihrer Anschmiegsamkeit zu erkennen. Die Polsterung ist weicher und der Bezug ist nicht straff gespannt. Eine modellbedingte oder gestalterisch gewünschte Faltenbildung ist warentypisch, die Abzeichnung bei Steppmatten oder –kissen sind design- oder konstruktionsbedingt. Beim so genannten „Einsitzen“ (Lieblingsplatz) verändert sich in Abhängigkeit von Art und Nutzungsdauer auch die Sitzhärte, ein normaler Prozess, den jede Polsterung durchläuft. Um gleichmäßige Sitzhärten zu erzielen, ist es daher wichtig, die Sitzpositionen von Zeit zu Zeit zu ändern. Je größer die verpolsterte Fläche, umso größer ist die Neigung zu einseitiger Mulden- und Faltenbildung (Stiftung Warentest). Achtung: Das Modell ist bewusst leger verarbeitet. Faltenbildung ist daher gewollt.

Modellvarianten



Sofa Oslo - 3-sitzer, Leder, Taupe

Bestellnr: D029300B – Artikel Nr.: 1448153

Ausführung:

- Leder Soul M 4804 Mouse - 4L

Beschreibung:

- Hauptfarbe/-material: Taupe, Leder
- Füße/Beine/Gestell: matt, Schwarz, Kegel, Metall
- Polsterung: Holzwerkstoff, Kaltschaum, Watteabdeckung, Kaltschaum, Stahlwellenfedern, Memory Schaum

Merkmale:

- Rücken bezogen: Ja

Abmessungen:

- Belastbarkeit (pro Sitz): 120,0 kg
- Sitzhöhe: 47 cm
- Sitztiefe: 63 cm

Maße: B 252 cm x T 100 cm x H 85 cm

Listenpreis/Sortimentspreis: 2.999,00 EUR

Raum.Freunde

Modellvarianten



Ecksofa Oslo - 2,5-sitzer, Longchair rechts, Stoff, Dunkelbraun

Bestellnr: D029570B – Artikel Nr.: 1448176

Ausführung:

- Stoff Earth R 217 PG 5M + Kontrastnaht
- Fuß B schwarz matt

Beschreibung:

- Hauptfarbe/-material: Dunkelbraun, 59% Recycled Polyester, 41% Polyester, Stoff
- Füße/Beine/Gestell: matt, Schwarz, Kegel, Metall
- Polsterung: Holzwerkstoff, Kaltschaum, Watteabdeckung, Kaltschaum, Stahlwellenfedern, Memory Schaum

Merkmale:

- Rücken bezogen: Ja

Abmessungen:

- Belastbarkeit (pro Sitz): 120,0 kg
- Gewicht: 128,0 kg
- Sitzhöhe: 47 cm
- Sitztiefe: 63 cm

Maße: B 324 cm x T 162 cm x H 85 cm

Listenpreis/Sortimentspreis: 2.848,00 EUR

Besonderheiten Oslo

POLSTERAUFBAU

Die Polsterung dieses Modells besteht im Sitz aus einer Zusammenstellung von hochwertigen FCKW freien Kaltschaumstoffen, mit mindestens 35 kg/m³ Raumgewicht, und einer extrem komfortablen und langlebigen Viscoschaumabdeckung mit einem Raumgewicht von 45 kg/m³. Um einen harmonischen Sitzkomfort zu erreichen, verwenden wir bei diesem Modell im Rücken hochelastischen Schaumstoff und softigen Schaumstoffsticks.

WELLENBILDUNG

Es ist eine typische Charaktereigenschaft dieses Modells, Wellen zu bilden. Das liegt an der unterschiedlichen Beschaffenheit der Bezugsmaterialien und der Art und Weise, wie Stoff und Leder auf die Einflüsse des Alltags reagieren. Körperwärme, Gewicht und Feuchtigkeit wirken sich unterschiedlich auf die Materialien aus, deswegen ist die Wellenbildung eine vollkommen natürliche Reaktion leger verarbeiteter Modelle.

RÜCKENSPANNTEILE

Die Elemente sind im Rücken immer echt bezogen und bieten damit viel Freiraum in der Positionierung des Modells.

VERARBEITUNG VON LEDER UND STOFF

Durch die unterschiedliche Beschaffenheit der Stoffe und Leder ist es möglich, dass die Zier-, Doppel- und Kappnähte verschieden aus- oder sogar entfallen. Dabei ist unter anderem die Stoffbreite ausschlaggebend und kann dafür sorgen, dass vom Teilen der Rückenpartie abgesehen werden kann und eine einfache Naht die Ziernaht ersetzt.

KONTRASTFADEN

Das Modell Oslo unterstreicht mit dem farblich zum Bezug abgesetzten Kontrastfaden die besondere handwerkliche Verarbeitung. Die Farbe dieses Kontrastfadens ist immer auf den jeweiligen Leder- oder Stoffbezug abgestimmt. Auf der nächsten Seite finden sich einige Musterbeispiele dazu.

FARBABWEICHUNGEN

Bitte beachten Sie, dass Naturmaterialien wie Leder und Holz in ihrer Struktur und Farbe so individuell sind, wie die Natur selbst. Wir bemühen uns, Ihnen eine möglichst ähnliche Übereinstimmung mit dem Farbmuster zu liefern, bitten aber um Verständnis, dass Lieferungen unterschiedlich ausfallen können und keinen Mangel darstellen.

VORBEHALT

Wir behalten uns vor, Produkte und deren Qualität zu verbessern, wenn es der technische Fortschritt verlangt oder es zum Erhalt der Lieferfähigkeit beiträgt. Dasselbe gilt für die Korrektur von fehlerhaften Angaben.

FSC®

Seit September 2022 sind alle unsere Sofas, Sessel und Betten FSC®-zertifiziert (FSC®-C112933). FSC® steht für „Forest Stewardship Council®“ und ist ein internationales Zertifizierungssystem für nachhaltigere Waldwirtschaft. Produkte, die dieses Label tragen dürfen, wurden ausnahmslos aus nachhaltigem Holz hergestellt.



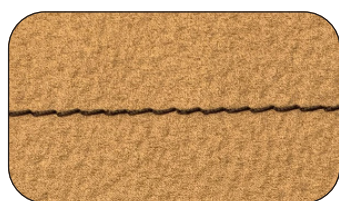
Besonderheiten Oslo

Kontrastnaht-Farbe
pro Bezug:

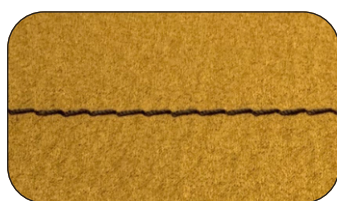


KONTRASTNAHT

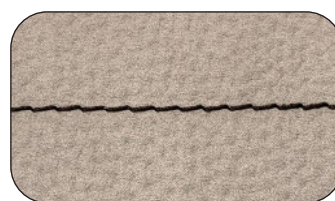
Wie es das Wort „Kontrastnaht“ bereits vermuten lässt, wird bei helleren Leder- und Stoffbezügen ein dunkler Faden verwendet, während bei dunkleren Leder- und Stoffbezügen ein hellerer Faden eingesetzt wird. Anbei finden Sie einige Musterbeispiele:



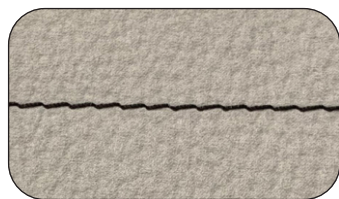
Kontrastnaht: Braun



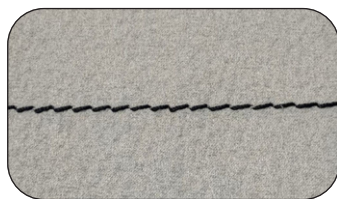
Kontrastnaht: Braun



Kontrastnaht: Schwarz



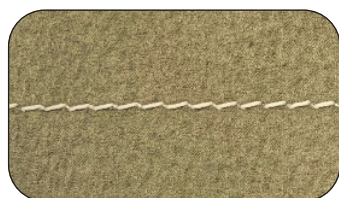
Kontrastnaht: Schwarz



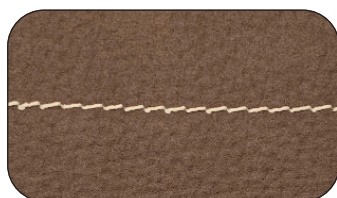
Kontrastnaht: Schwarz



Kontrastnaht: Schwarz



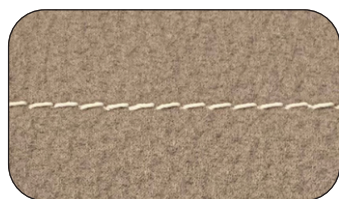
Kontrastnaht: Beige



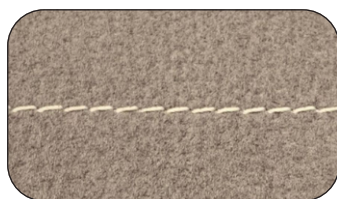
Kontrastnaht: Beige



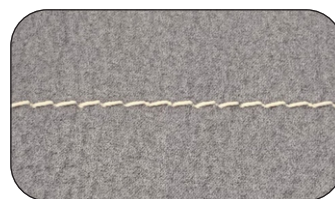
Kontrastnaht: Beige



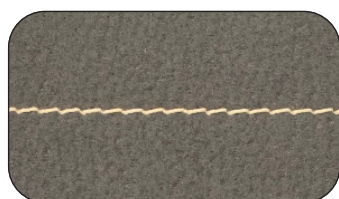
Kontrastnaht: Beige



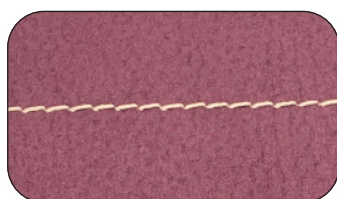
Kontrastnaht: Beige



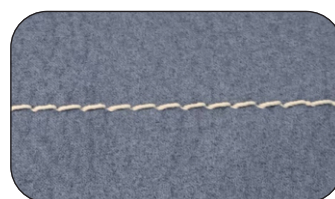
Kontrastnaht: Beige



Kontrastnaht: Beige



Kontrastnaht: Beige

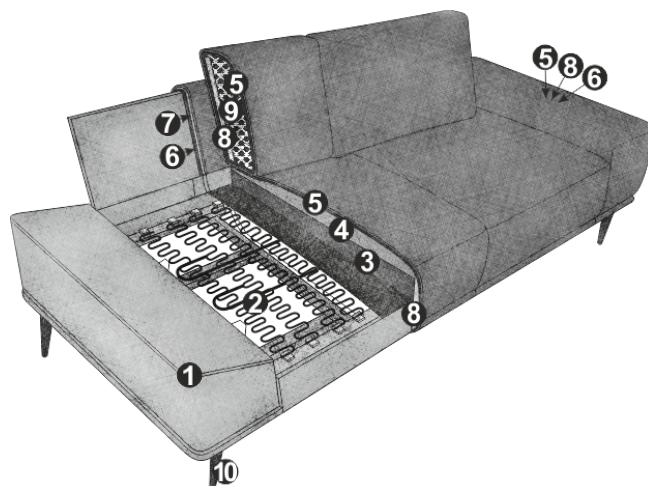


Kontrastnaht: Beige

Obige Farbabbildungen sind nicht verbindlich.

Informationen Oslo

Wenn Eleganz, Behaglichkeit und Luxus Form annehmen, entsteht Oslo. Ein Sofa nach modernstem Standard und auf höchstem Qualitätsniveau. Oslo ist der elegante und zeitlose Mittelpunkt in jedem designaffinen Wohnzimmer. Mit puristischer Leichtigkeit und hohen Ansprüchen an die Ästhetik steht Oslo trotz kubistischer Designsprache für zeitlose Gemütlichkeit und heimelige Wärme. Die traditionelle Nähkunst prägt auf den hochwertigsten Bezugsmaterialien den eleganten Charakter des stilbewussten Designhighlights. Oslo ist die noble Verführung der Gelassenheit.



PRODUKT- UND BESTELLINFORMATIONEN

- 1 Gestell: **Buche-Sperrholz-Konstruktion**
- 2 Unterfederung Sitz: **dauerelastische Nosag-Stahlwellenfedern mit Filzabdeckung**
- 3 Polsteraufbau Sitz: **hochelastischer Kaltschaumstoff (Raumgewicht 35 kg/m³)**
- 4 Polsteraufbau Sitz: **Memory-Schaumstoff (Raumgewicht 45 kg/m³)**
- 5 Polsteraufbau Rücken, Sitz und Armteil: **Polsterwatte 200g**
- 6 Polsteraufbau Rücken und Armteil: **Standard-Komfortschaumstoff (Raumgewicht 25 kg/m³)**
- 7 Polsteraufbau Rücken: **Polsterwatte 130g**
- 8 Polsteraufbau Rücken, Sitz und Armteil: **Soft-Schaumstoff (Raumgewicht 20 kg/m³)**
- 9 Polsteraufbau Rücken: **Kammerkissen mit einer Füllung aus Silikonfasern**
- 10 Fuss: **Designfuss aus Metall / Höhe: 17 cm**

GUT ZU WISSEN

Bezug: **Stoff und Leder einfarbig mit Kontrastfaden**

Achtung: **Die Farbe der Kontrastnaht ist durch die Wahl des Bezugs vorgegeben und kann nicht beliebig gewählt werden. Auf jedem Stoff-/Ledermuster ist die vorgegebene Farbe der Kontrastnaht aufgenäht.**

Zubehör (optional): **Wurfkissen, Nierenkissen**

Metallfuss erhältlich in:



B

schwarz matt

C

chrom

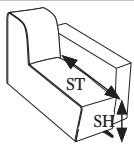
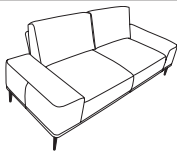
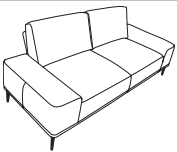
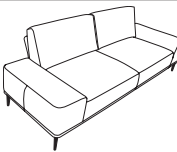
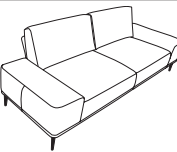
Informationen Zuschnitt Lederkissen

PRODUKT- UND BESTELLINFORMATIONEN

Bitte beachten Sie, dass es auf der Rückseite der Lederkissen zusätzliche Nähte zur Verschnittoptimierung hat. Weiters weisen die Lederkissen auf der Rückseite ein „Anti-Slip-Gewebe“ auf, damit die Kissen auf Leder einen besseren Halt haben und die Geräuschbildung minimiert wird.



Preisübersicht Oslo

 <p>SH 47 ST Standard 63 ST Funktion 0</p>	 <p>2.5er-Sofa</p>	 <p>2.5er-Sofa</p>	 <p>3er-Sofa</p>	 <p>3er-Sofa</p>
Masse (T-links/B/H/T-rechts)	100/232/85/100	100/232/85/100	100/252/85/100	100/252/85/100
kg/m³/Collis	83/1.52/1	83/1.52/1	87/1.65/1	87/1.65/1

Standard = ohne Funktion

Funktionen	Standard	Standard	Standard	Standard
Bestell-Nr.	D029250B	D029250C	D029300B	D029300C
Fussfarbe	schwarz	chrom	schwarz	chrom

Stoffgruppen				
1M	1548	1548	1571	1571
2M	1589	1589	1611	1611
4M	1663	1663	1688	1688
5M	1735	1735	1762	1762
7M	1827	1827	1859	1859
8M	1915	1915	1949	1949

Ledergruppen				
2L	2621	2621	2720	2720
4L	2912	2912	3026	3026
5L	3168	3168	3299	3299

Fuss erhältlich in:



B

Metallfuss
schwarz matt

C

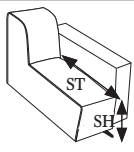
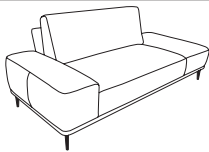
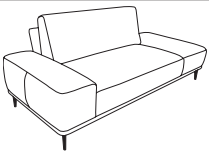
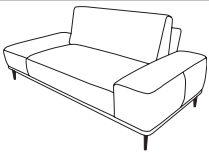
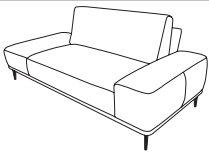
Metallfuss
chrom

Zirka-Angaben in Zentimeter
Änderungen vorbehalten

Alle Preise sind Unverbindliche Preisempfehlungen, ohne Lieferung und Montage, in Euro einschließlich der jeweils gültigen Mehrwertsteuer. Abweichungen in Struktur, Farbe, Form, Abmessungen, Gewicht sowie technische Änderungen gegenüber den Abbildungen und textlichen Angaben sind möglich und bleiben vorbehalten, soweit diese in der Natur der verwendeten Materialien liegen und handelsüblich sind.

Preisübersicht

Oslo

				
SH 47 ST Standard 63 ST Funktion 0	Chaiselongue Armteil links	Chaiselongue Armteil links	Chaiselongue Armteil rechts	Chaiselongue Armteil rechts
Masse (T-links/B/H/T-rechts)	100/222/85/100	100/222/85/100	100/222/85/100	100/222/85/100
kg/m³/Collis	69/1.46/1	69/1.46/1	69/1.46/1	69/1.46/1

Standard = ohne Funktion

Funktionen	Standard	Standard	Standard	Standard
Bestell-Nr.	D029121B	D029121C	D029122B	D029122C
Fussfarbe	schwarz	chrom	schwarz	chrom

Stoffgruppen				
1M	1429	1429	1429	1429
2M	1463	1463	1463	1463
4M	1523	1523	1523	1523
5M	1584	1584	1584	1584
7M	1661	1661	1661	1661
8M	1733	1733	1733	1733

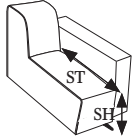
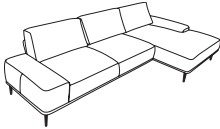
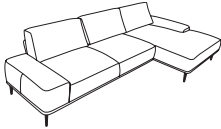
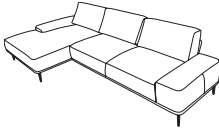
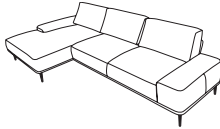
Ledergruppen				
2L	2347	2347	2347	2347
4L	2597	2597	2597	2597
5L	2822	2822	2822	2822

Fuss erhältlich in:

**B**Metallfuss
schwarz matt**C**Metallfuss
chromZirka-Angaben in Zentimeter
Änderungen vorbehalten

Alle Preise sind Unverbindliche Preisempfehlungen, ohne Lieferung und Montage, in Euro einschließlich der jeweils gültigen Mehrwertsteuer. Abweichungen in Struktur, Farbe, Form, Abmessungen, Gewicht sowie technische Änderungen gegenüber den Abbildungen und textlichen Angaben sind möglich und bleiben vorbehalten, soweit diese in der Natur der verwendeten Materialien liegen und handelsüblich sind.

Preisübersicht Oslo

 SH 47 ST Standard 63 ST Funktion 0	 2.5-REC	 2.5-REC	 REC-2.5	 REC-2.5
Masse (T-links/B/H/T-rechts)	100/324/85/162	100/324/85/162	162/324/85/100	162/324/85/100
kg/m²/Collis	128/2.67/2	128/2.67/2	128/2.67/2	128/2.67/2

Standard = ohne Funktion

Funktionen	Standard	Standard	Standard	Standard
Bestell-Nr.	D029570B	D029570C	D029571B	D029571C
Fussfarbe	schwarz	chrom	schwarz	chrom

Stoffgruppen				
1M	2574	2574	2574	2574
2M	2633	2633	2633	2633
4M	2743	2743	2743	2743
5M	2853	2853	2853	2853
7M	2993	2993	2993	2993
8M	3123	3123	3123	3123

Ledergruppen				
2L	4217	4217	4217	4217
4L	4660	4660	4660	4660
5L	5058	5058	5058	5058

Fuss erhältlich in:



B

Metallfuss
schwarz matt

C

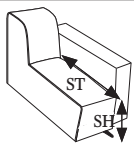
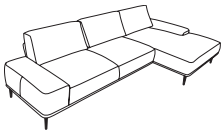
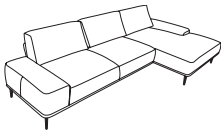
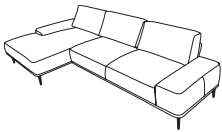
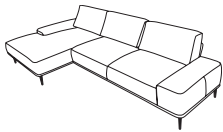
Metallfuss
chrom

Zirka-Angaben in Zentimeter
Änderungen vorbehalten

Alle Preise sind Unverbindliche Preisempfehlungen, ohne Lieferung und Montage, in Euro einschließlich der jeweils gültigen Mehrwertsteuer. Abweichungen in Struktur, Farbe, Form, Abmessungen, Gewicht sowie technische Änderungen gegenüber den Abbildungen und textlichen Angaben sind möglich und bleiben vorbehalten, soweit diese in der Natur der verwendeten Materialien liegen und handelsüblich sind. 15

Preisübersicht

Oslo

 SH 47 ST Standard 63 ST Funktion 0	 3-REC	 3-REC	 REC-3	 REC-3
Masse (T-links/B/H/T-rechts)	100/344/85/162	100/344/85/162	162/344/85/100	162/344/85/100
kg/m²/Collis	133/2.8/2	133/2.8/2	133/2.8/2	133/2.8/2

Standard = ohne Funktion

Funktionen	Standard	Standard	Standard	Standard
Bestell-Nr.	D029690B	D029690C	D029691B	D029691C
Fussfarbe	schwarz	chrom	schwarz	chrom

Stoffgruppen				
1M	2720	2720	2720	2720
2M	2788	2788	2788	2788
4M	2905	2905	2905	2905
5M	3024	3024	3024	3024
7M	3177	3177	3177	3177
8M	3317	3317	3317	3317

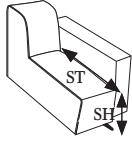
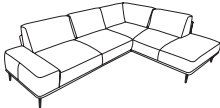
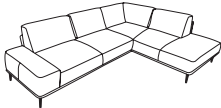
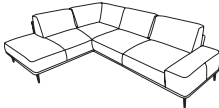
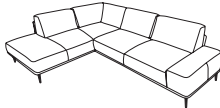
Ledergruppen				
2L	4529	4581	4529	4581
4L	5018	5072	5018	5072
5L	5452	5504	5452	5504

Fuss erhältlich in:

**B**Metallfuss
schwarz matt**C**Metallfuss
chromZirka-Angaben in Zentimeter
Änderungen vorbehalten

Alle Preise sind Unverbindliche Preisempfehlungen, ohne Lieferung und Montage, in Euro einschließlich der jeweils gültigen Mehrwertsteuer. Abweichungen in Struktur, Farbe, Form, Abmessungen, Gewicht sowie technische Änderungen gegenüber den Abbildungen und textlichen Angaben sind möglich und bleiben vorbehalten, soweit diese in der Natur der verwendeten Materialien liegen und handelsüblich sind.

Preisübersicht Oslo

 SH 47 ST Standard 63 ST Funktion 0	 2.5-OTM	 2.5-OTM	 OTM-2.5	 OTM-2.5
Masse (T-links/B/H/T-rechts)	100/295/85/235	100/295/85/235	235/295/85/100	235/295/85/100
kg/m²/Collis	141/2.83/2	141/2.83/2	141/2.83/2	141/2.83/2

Standard = ohne Funktion

Funktionen	Standard	Standard	Standard	Standard
Bestell-Nr.	D029762B	D029762C	D029763B	D029763C
Fussfarbe	schwarz	chrom	schwarz	chrom

Stoffgruppen				
1M	2972	2972	2972	2972
2M	3051	3051	3051	3051
4M	3191	3191	3191	3191
5M	3330	3330	3330	3330
7M	3512	3512	3512	3512
8M	3681	3681	3681	3681

Ledergruppen				
2L	5036	5036	5036	5036
4L	5596	5596	5596	5596
5L	6093	6093	6093	6093

Fuss erhältlich in:



B

Metallfuss
schwarz matt

C

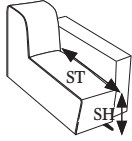
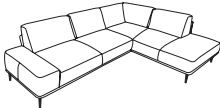
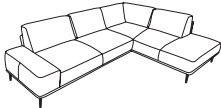
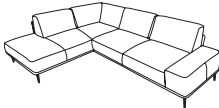
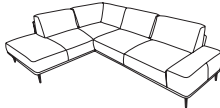
Metallfuss
chrom

Zirka-Angaben in Zentimeter
Änderungen vorbehalten

Alle Preise sind Unverbindliche Preisempfehlungen, ohne Lieferung und Montage, in Euro einschließlich der jeweils gültigen Mehrwertsteuer. Abweichungen in Struktur, Farbe, Form, Abmessungen, Gewicht sowie technische Änderungen gegenüber den Abbildungen und textlichen Angaben sind möglich und bleiben vorbehalten, soweit diese in der Natur der verwendeten Materialien liegen und handelsüblich sind. 17

Preisübersicht

Oslo

 SH 47 ST Standard 63 ST Funktion 0	 3-OTM	 3-OTM	 OTM-3	 OTM-3
Masse (T-links/B/H/T-rechts)	100/305/85/235	100/305/85/235	235/305/85/100	235/305/85/100
kg/m²/Collis	146/2.96/2	146/2.96/2	146/2.96/2	146/2.96/2

Standard = ohne Funktion

Funktionen	Standard	Standard	Standard	Standard
Bestell-Nr.	D029562B	D029562C	D029563B	D029563C
Fussfarbe	schwarz	chrom	schwarz	chrom

Stoffgruppen				
1M	3029	3029	3029	3029
2M	3112	3112	3112	3112
4M	3258	3258	3258	3258
5M	3402	3402	3402	3402
7M	3591	3591	3591	3591
8M	3764	3764	3764	3764

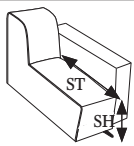
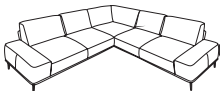

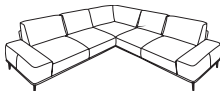
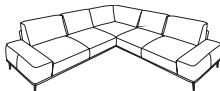
Ledergruppen				
2L	5252	5252	5252	5252
4L	5843	5843	5843	5843
5L	6368	6368	6368	6368

Fuss erhältlich in:

**B**Metallfuss
schwarz matt**C**Metallfuss
chromZirka-Angaben in Zentimeter
Änderungen vorbehalten

Alle Preise sind Unverbindliche Preisempfehlungen, ohne Lieferung und Montage, in Euro einschließlich der jeweils gültigen Mehrwertsteuer. Abweichungen in Struktur, Farbe, Form, Abmessungen, Gewicht sowie technische Änderungen gegenüber den Abbildungen und textlichen Angaben sind möglich und bleiben vorbehalten, soweit diese in der Natur der verwendeten Materialien liegen und handelsüblich sind.

Preisübersicht Oslo

				
SH 47 ST Standard 63 ST Funktion 0	2.5er-Sofa mit Ecke und 2.5er-Sofa	2.5er-Sofa mit Ecke und 2.5er-Sofa	3er-Sofa mit Ecke und 3er-Sofa	3er-Sofa mit Ecke und 3er-Sofa
Masse (T-links/B/H/T-rechts)	100/294/85/294	100/294/85/294	100/314/85/314	100/314/85/314
kg/m²/Collis	165/3.23/3	165/3.23/3	174/3.48/3	174/3.48/3

Standard = ohne Funktion

Funktionen	Standard	Standard	Standard	Standard
Bestell-Nr.	D029500B	D029500C	D029600B	D029600C
Fussfarbe	schwarz	chrom	schwarz	chrom

Stoffgruppen				
1M	3402	3402	3548	3548
2M	3497	3497	3645	3645
4M	3663	3663	3823	3823
5M	3830	3830	4001	4001
7M	4041	4041	4228	4228
8M	4241	4241	4439	4439

Ledergruppen				
2L	5848	5848	6201	6246
4L	6514	6514	6917	6962
5L	7110	7110	7553	7598

Fuss erhältlich in:



B

Metallfuss
schwarz matt

C

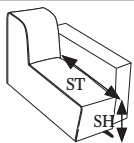
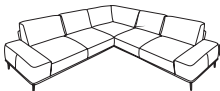

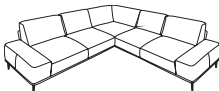
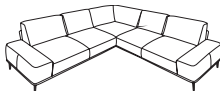
Metallfuss
chrom

Zirka-Angaben in Zentimeter
Änderungen vorbehalten

Alle Preise sind Unverbindliche Preisempfehlungen, ohne Lieferung und Montage, in Euro einschließlich der jeweils gültigen Mehrwertsteuer. Abweichungen in Struktur, Farbe, Form, Abmessungen, Gewicht sowie technische Änderungen gegenüber den Abbildungen und textlichen Angaben sind möglich und bleiben vorbehalten, soweit diese in der Natur der verwendeten Materialien liegen und handelsüblich sind.

Preisübersicht

Oslo

				
SH 47 ST Standard 63 ST Funktion 0	2.5er-Sofa mit Ecke und 3er-Sofa	2.5er-Sofa mit Ecke und 3er-Sofa	3er-Sofa mit Ecke und 2.5er-Sofa	3er-Sofa mit Ecke und 2.5er-Sofa
Masse (T-links/B/H/T-rechts)	100/314/85/294	100/314/85/294	294/314/85/100	294/314/85/100
kg/m³/Collis	169/3.36/3	169/3.36/3	169/3.36/3	169/3.36/3

Standard = ohne Funktion

Funktionen	Standard	Standard	Standard	Standard
Bestell-Nr.	D029511B	D029511C	D029510B	D029510C
Fussfarbe	schwarz	chrom	schwarz	chrom

Stoffgruppen				
1M	3485	3485	3485	3485
2M	3584	3584	3584	3584
4M	3755	3755	3755	3755
5M	3926	3926	3926	3926
7M	4147	4147	4147	4147
8M	4352	4352	4352	4352

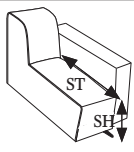
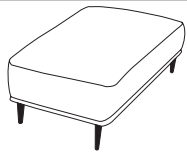
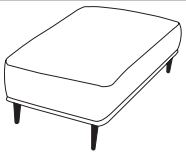
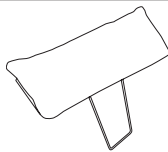
Ledergruppen				
2L	6084	6129	6084	6129
4L	6786	6831	6786	6831
5L	7409	7457	7409	7457

Fuss erhältlich in:

**B**Metallfuss
schwarz matt**C**Metallfuss
chromZirka-Angaben in Zentimeter
Änderungen vorbehalten

Alle Preise sind Unverbindliche Preisempfehlungen, ohne Lieferung und Montage, in Euro einschließlich der jeweils gültigen Mehrwertsteuer. Abweichungen in Struktur, Farbe, Form, Abmessungen, Gewicht sowie technische Änderungen gegenüber den Abbildungen und textlichen Angaben sind möglich und bleiben vorbehalten, soweit diese in der Natur der verwendeten Materialien liegen und handelsüblich sind.

Preisübersicht Oslo

 SH 47 ST Standard 70 ST Funktion 0	 Hocker	 Hocker	 Kopfstütze	
Masse (T-links/B/H/T-rechts)	70/90/47/70	70/90/47/70	18/64/27/18	
kg/m²/Collis	20/0.35/1	20/0.35/1	3/0.08/1	

Standard = ohne Funktion

Funktionen	Standard	Standard	Standard	
Bestell-Nr.	D029800B	D029800C	D029797	
Fussfarbe	schwarz	chrom		

Stoffgruppen				
1M	439	439	99	
2M	446	446	104	
4M	461	461	110	
5M	479	479	117	
7M	500	500	126	
8M	520	520	135	

Ledergruppen				
2L	673	673	180	
4L	734	734	198	
5L	790	790	214	

Fuss erhältlich in:



B

Metallfuss
schwarz matt

C


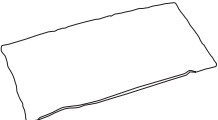


Metallfuss
chrom

Zirka-Angaben in Zentimeter
Änderungen vorbehalten

Alle Preise sind Unverbindliche Preisempfehlungen, ohne Lieferung und Montage, in Euro einschließlich der jeweils gültigen Mehrwertsteuer. Abweichungen in Struktur, Farbe, Form, Abmessungen, Gewicht sowie technische Änderungen gegenüber den Abbildungen und textlichen Angaben sind möglich und bleiben vorbehalten, soweit diese in der Natur der verwendeten Materialien liegen und handelsüblich sind. 21

Preisübersicht

Oslo

				
	Nierenkissen mit Boden	Nierenkissen ohne Boden	Wurfkissen 45	Wurfkissen 55
Masse (T-links/B/H/T-rechts)	12/67/28/12	12/67/28/12	15/45/45/15	15/55/55/15
kg/m²/Collis	1/0.03/1	1/0.03/1	1/0.05/1	1/0.05/1

Standard = ohne Funktion

Funktionen	Standard	Standard	Standard	Standard
Bestell-Nr.	D029950	D029951	D029955	D029925

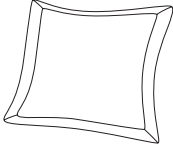
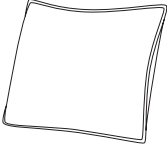
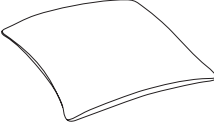
Stoffgruppen				
1M	88	54	56	63
2M	95	59	59	68
4M	110	68	65	72
5M	124	74	70	79
7M	140	83	77	86
8M	158	90	83	92

Ledergruppen				
2L	144	104	113	140
4L	158	115	124	158
5L	171	126	133	173

Zirka-Angaben in Zentimeter
Änderungen vorbehalten

Alle Preise sind Unverbindliche Preisempfehlungen, ohne Lieferung und Montage, in Euro einschließlich der jeweils gültigen Mehrwertsteuer. Abweichungen in Struktur, Farbe, Form, Abmessungen, Gewicht sowie technische Änderungen gegenüber den Abbildungen und textlichen Angaben sind möglich und bleiben vorbehalten, soweit diese in der Natur der verwendeten Materialien liegen und handelsüblich sind.

Preisübersicht Oslo

				
	Flutterkissen A mit Fahne	Flutterkissen B	Kissen 65x65cm	
Masse (T-links/B/H/T-rechts)	14/67/67/14	14/72/72/14	15/65/65/15	
kg/m²/Collis	1/0.06/1	1/0.07/1	1/0.06/1	

Standard = ohne Funktion

Funktionen	Standard	Standard	Standard	
Bestell-Nr.	D029960	D029961	D029952	

Stoffgruppen				
1M	92	97	95	
2M	97	106	99	
4M	110	119	108	
5M	122	133	115	
7M	135	151	122	
8M	151	167	131	

Ledergruppen				
2L	207	187	171	
4L	239	212	194	
5L	268	236	214	

Zirka-Angaben in Zentimeter
Änderungen vorbehalten

Alle Preise sind Unverbindliche Preisempfehlungen, ohne Lieferung und Montage, in Euro einschließlich der jeweils gültigen Mehrwertsteuer. Abweichungen in Struktur, Farbe, Form, Abmessungen, Gewicht sowie technische Änderungen gegenüber den Abbildungen und textlichen Angaben sind möglich und bleiben vorbehalten, soweit diese in der Natur der verwendeten Materialien liegen und handelsüblich sind. 23

Polsterprogramm

RAUM.FREUNDE